

## 第40回 高輪築堤調査・保存等検討委員会【部会②】

日時：2024年2月7日（水）

部会①・部会②・部会③ 10:00～12:00（予定）

場所：JR東日本現地会議室

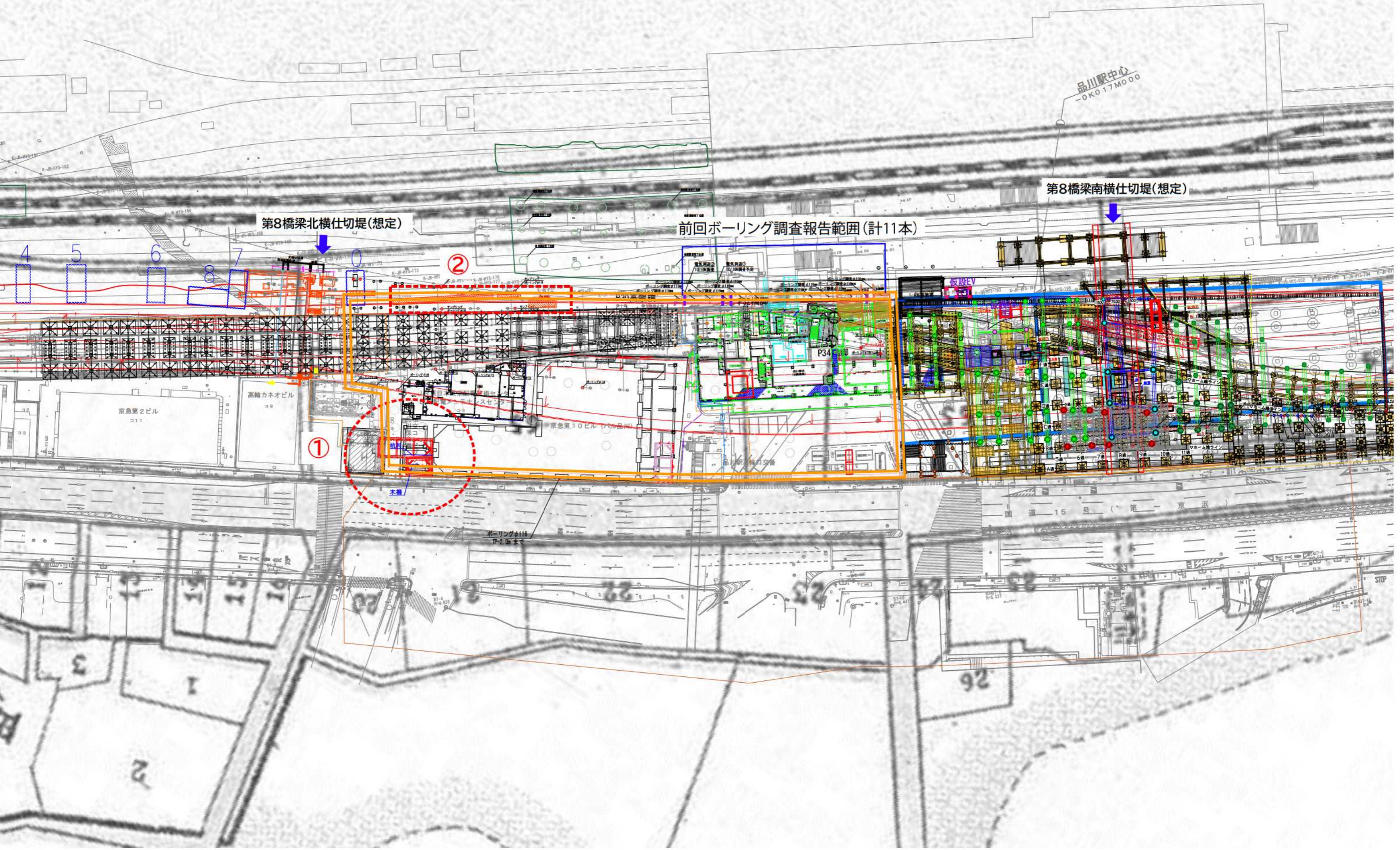
### 次 第

#### 【部会②】

- (1) 開会
- (2) 調査の進捗について 【資料1】
- (3) 駅街区北棟（北側）における工事着手について 【資料2】
- (4) 品川駅西口における各事業の施工計画を踏まえた歩行者動線の確保について 【資料3】
- (5) その他
- (6) 閉会

駅街区の調査の進捗について(2024. 2. 5現在)

S=1/1000



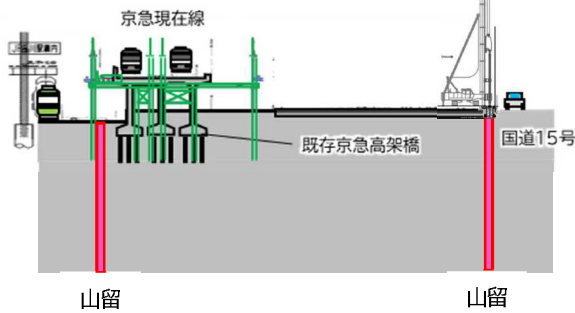
## ■北棟ビル工事における主な制約条件とその対策

- ・国道15号、京急線、JR線、歩行者の安全を確保した施工  
⇒ 京急線の仮受け、基礎(構真柱)・上床板の施工後に掘削を行う「逆打ち工法」の採用
- ・国道15号、JR山手線に挟まれた狭隘な空間での施工  
⇒ 山留、基礎(構真柱)の本設利用

## ■北棟施工ステップ

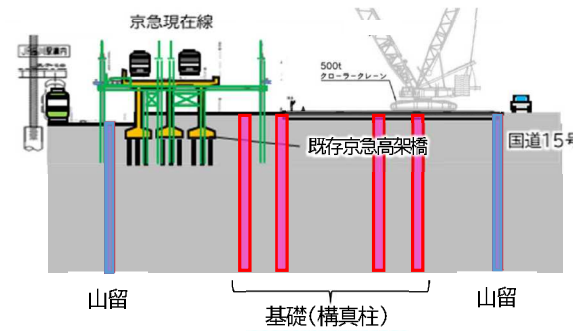
### STEP1

- <京急連立>  
・京急現在線を仮受
- <JR北棟>  
・山留



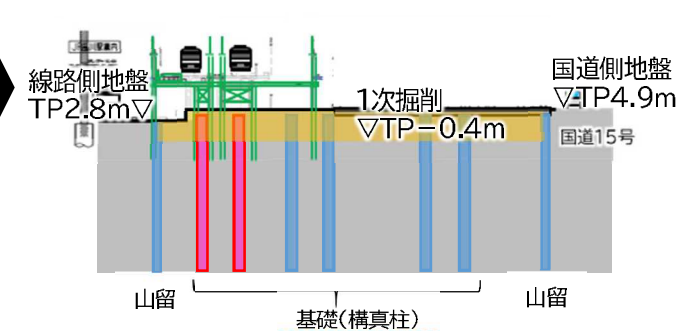
### STEP2

- <京急連立>  
・京急現在線を仮受  
・既存京急京急線一部撤去
- <JR北棟>  
・山留  
・基礎(構真柱)(京急線の外側)



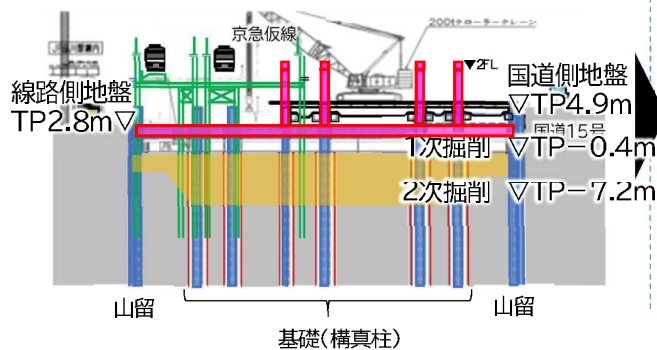
### STEP3

- <京急連立>  
・仮南行線切換  
・既設高架橋一部撤去
- <JR北棟>  
・基礎(構真柱)(京急線の内側)  
・1次掘削



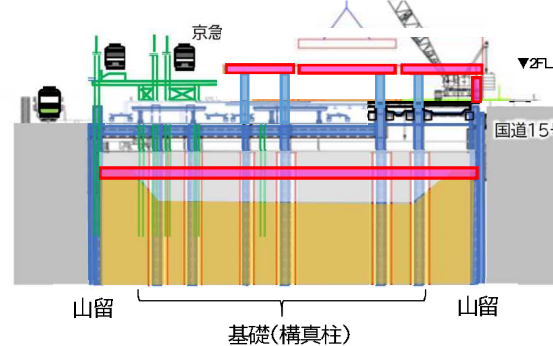
### STEP4

- <京急連立>  
・仮引上げ線切換  
・既設高架橋一部撤去
- <JR北棟>  
・F1躯体構築  
・1~2次掘削  
・2FL床上柱構築



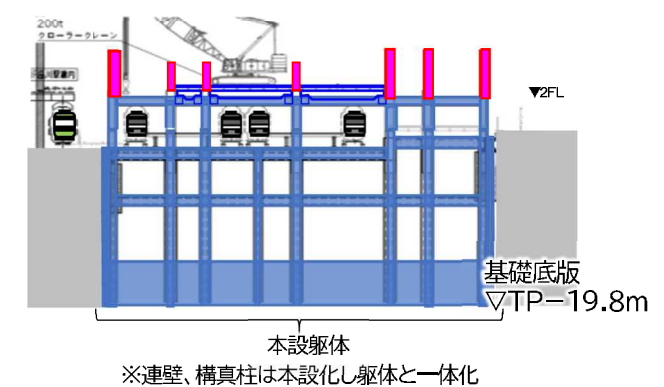
### STEP5

- <京急連立>  
・ホーム・駅構内構築(土木・建築)
- <JR北棟>  
・3次掘削  
・F1躯体構築  
・2FL床上柱構築



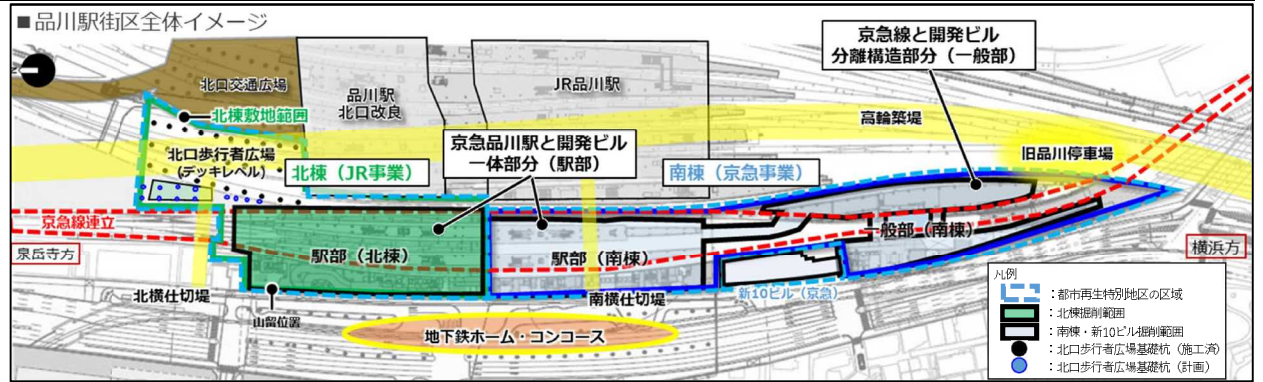
### STEP6

- <京急連立>  
・既設高架橋撤去  
・ホーム駅構内構築(土木・建築)
- <JR北棟>  
・ビル上部工



地平化

※連壁、構真柱は本設化し躯体と一体化



## ■今回工事着手希望箇所について

事業スケジュール遵守のため、  
早急に山留及び基礎(構真柱)の工事に着手したい  
(下図参照)

## ■今回工事着手希望内容

工事着手希望数量

- 山留：L=約35m、W=0.8m  
H=24.8~25.8m(T.P-24.8m)
- 基礎(構真柱)：N=14本、φ2.5m~φ2.8m  
H=32.2~34.2m(T.P-28.3~-30.3m)

