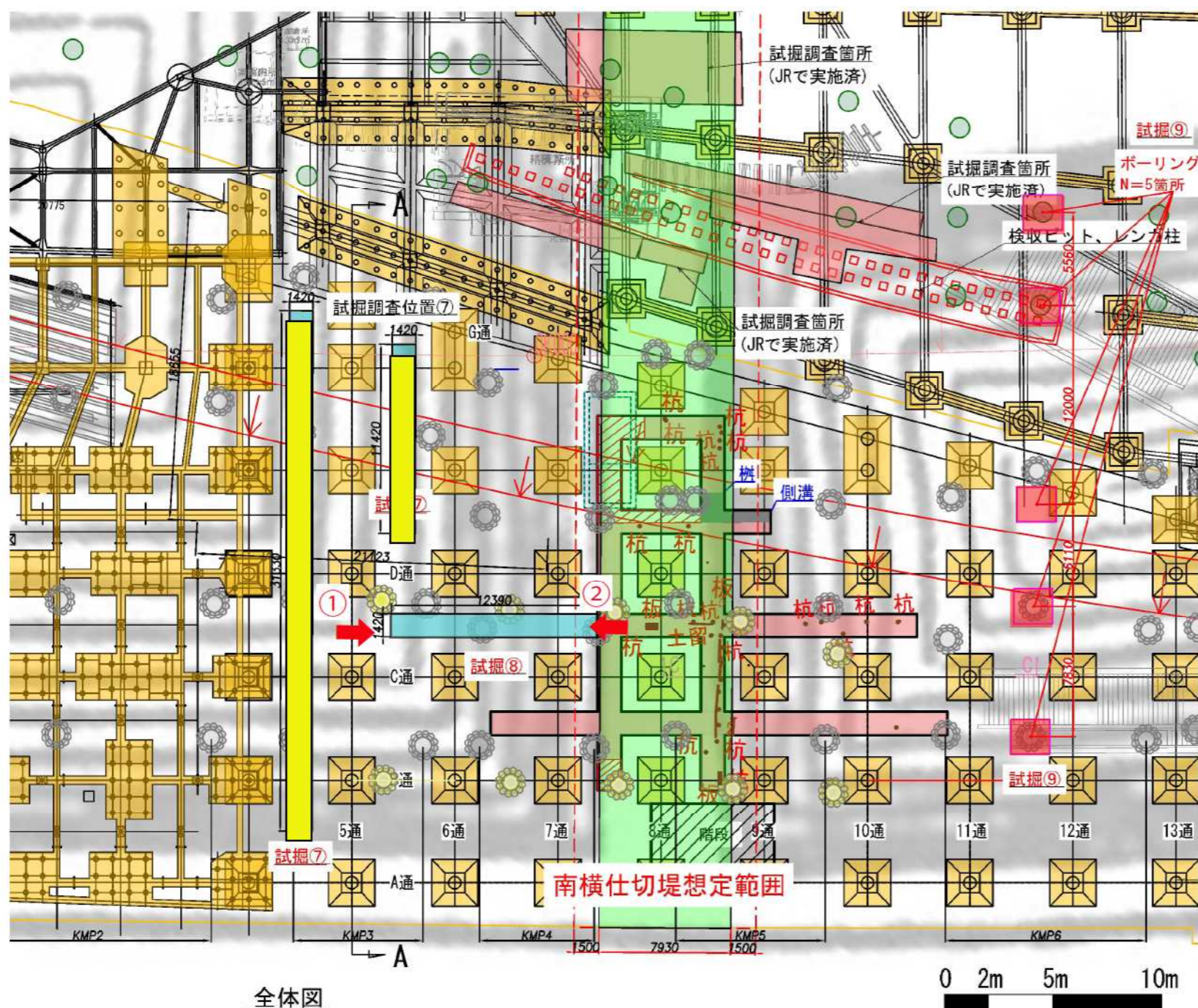
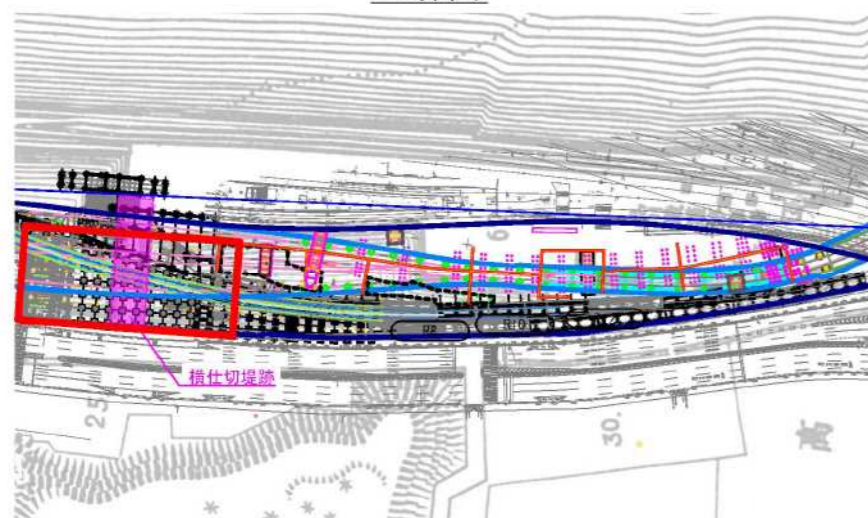


南横仕切堤周辺の試掘調査について(2023年6月30日現在)



全体図



- 【凡例】
- 試掘⑦(トレンチ調査、次回以降報告予定)
 - 試掘⑧(トレンチ調査、今回報告)
 - 試掘⑨(ボーリング調査、今回報告)
 - 南横仕切堤(終了・報告済)

試掘⑧の成果について



写真①(2023. 6.21撮影)



写真②(2023. 6.14撮影)

重機(一部人力)を用いてT.P.±0mまで掘削後、遺構確認を行った。またそれ以深の確認を目的として探針棒を用いて確認した。→胴木、石積み等は確認されなかった。

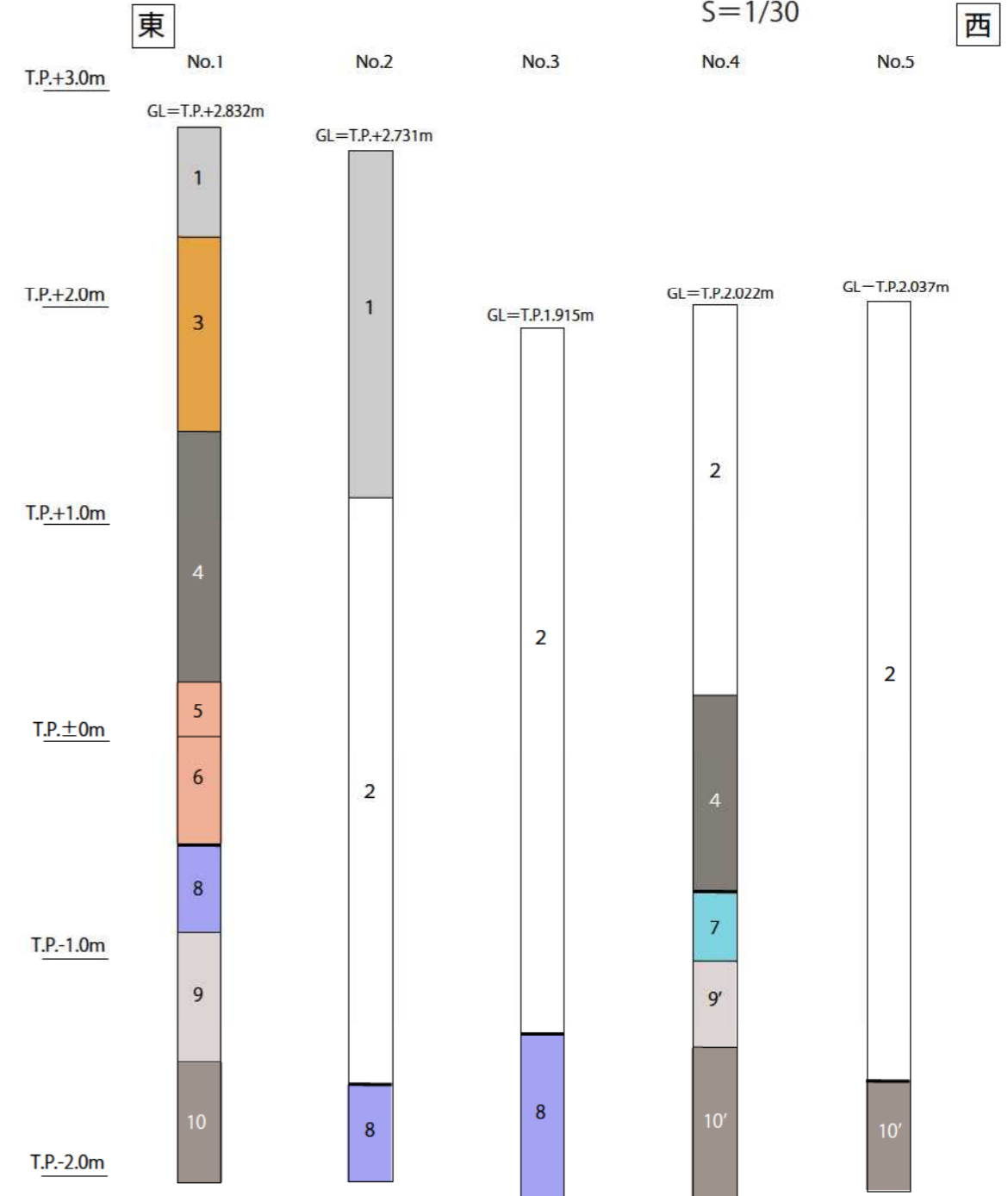
調査地点現況写真



【資料2-2】

試掘⑨(ボーリング調査)の成果について

S=1/30



- 1: 砕石
- 2: 攪拌
- 3: 黄色粘土ブロック(埋立て)
- 4: 灰色粘土(瀧み)
- 5: 暗灰色粘土ブロック
- 6: 茶褐色粘土ブロック
- 7: 黒褐色砂礫層(遺物含む)
- 8: 灰色砂質シルト層(貝片を含む)
- 9: 暗灰色粘土層
- 9': 暗灰色砂礫層(遺物・貝片なし)
- 10: 暗灰色粘土層
- 10': 暗灰色軟質シルト層

No.1



No.4



No.2



No.5



No.3



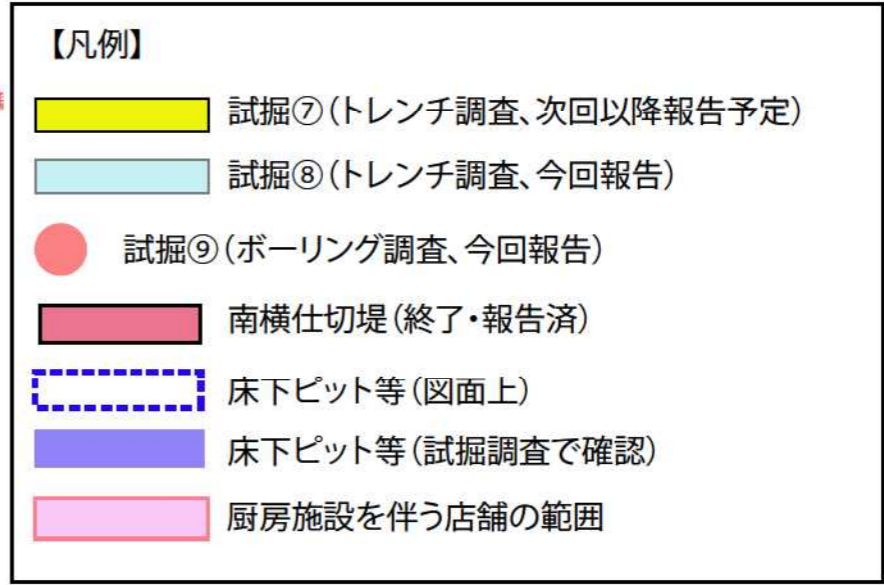
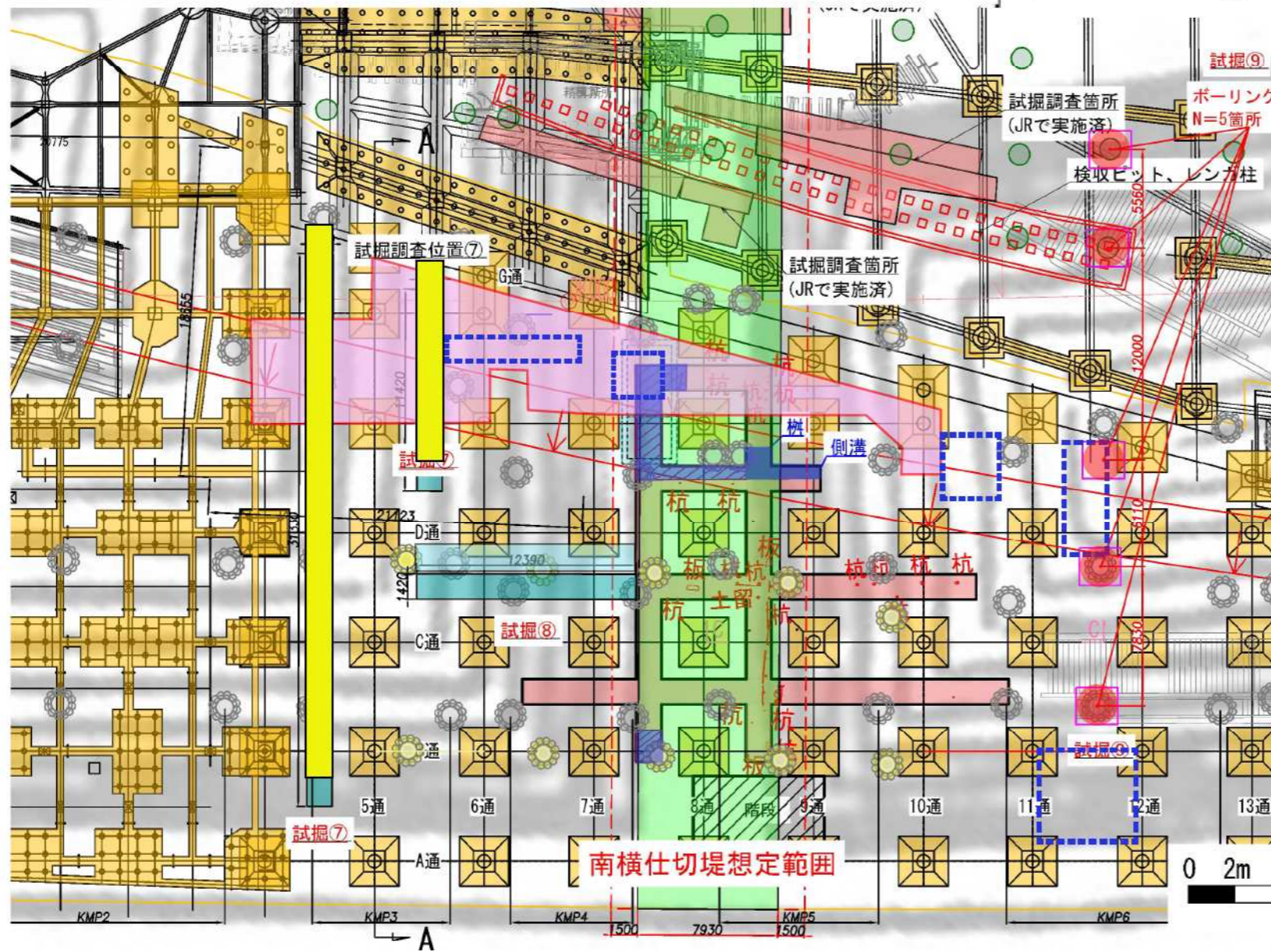
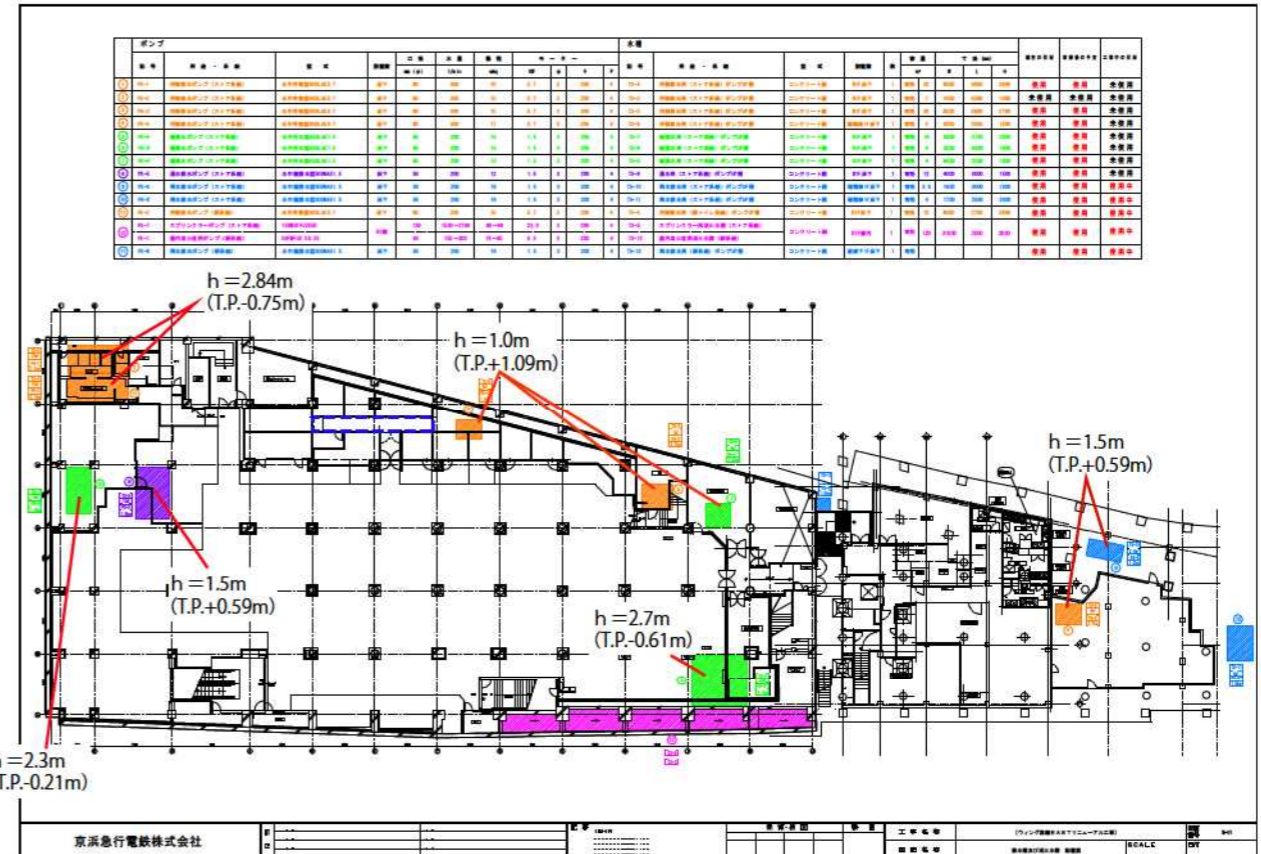
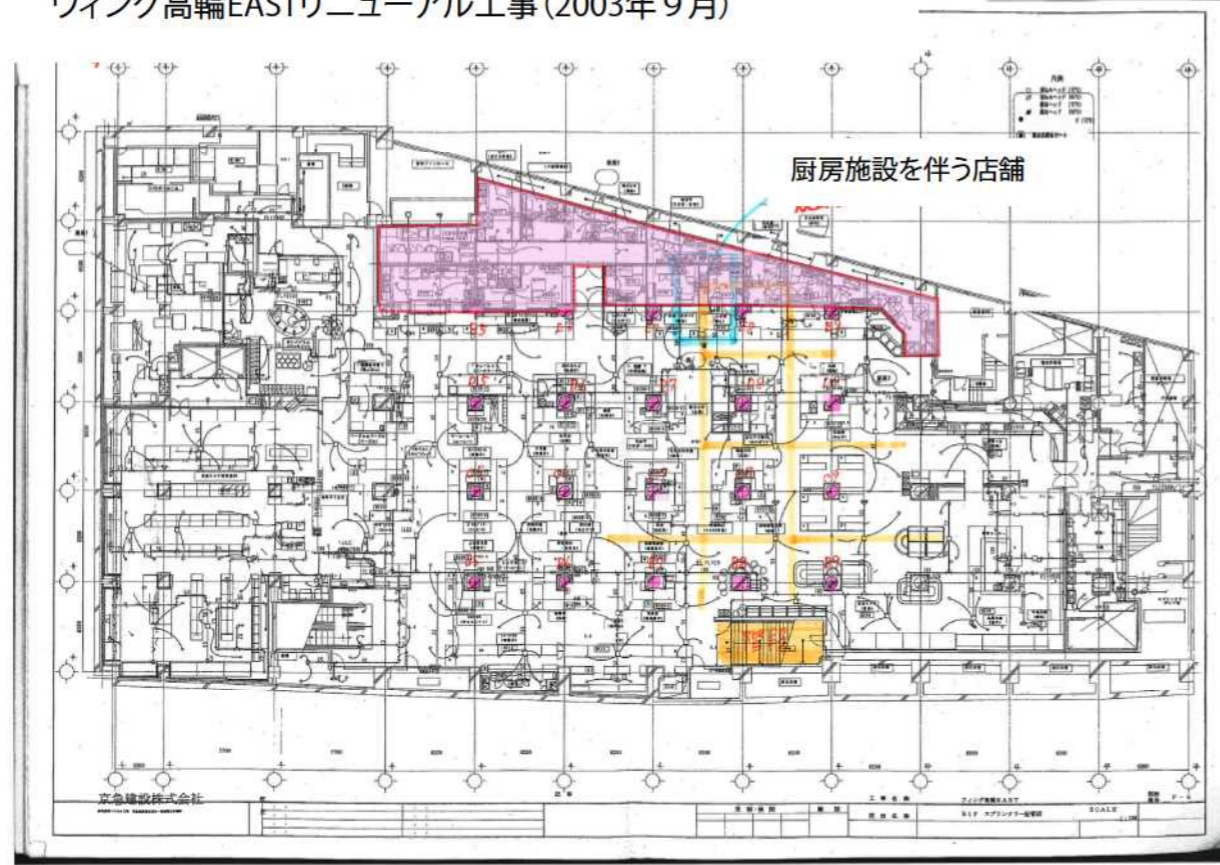
GL ~ GL-1m
GL-1m ~ GL-2m
GL-2m ~ GL-3m

GL-3m ~ GL-4m
GL-4m ~ GL-5m

【所見】

- No.1が最も残存状況が良く、No.2~5は部分的に攪乱を受けている。
- 8層は、築堤直下の自然堆積層に対応する。
- 10層は、軟質ではあるが、築堤の基盤としていた「硬質粘土層」に対応するとみられる。(周辺調査の成果に基づく)
- No.1とNo.4の成果から、T.P.-0.5~0.6m付近で自然堆積層となる。
- No.4に見られる7層(遺物を含む砂礫層)は、海浜に似た環境であったとみられる。(周辺調査の成果に基づく)
- No.1、No.4ともに汚泥のような堆積層(瀧み)が確認されていることから、高輪築堤構築後、海から遮蔽された水域であり、のちに陸地化したものと考えられる。
- コアサンプル内で、土留めに関する遺構の一部(板・杭等)は確認されなかった。
- 今回のボーリング調査地点周辺は、明治20年の地形図どおり、水溜めの範囲内であるが、No.4で海浜部に見られる砂礫層が確認されていることから、同地点より西側において、旧東海道に関する遺構や、その他土地改変に関する遺構が確認される可能性がある。

ウイング高輪EASTリニューアル工事(2003年9月)



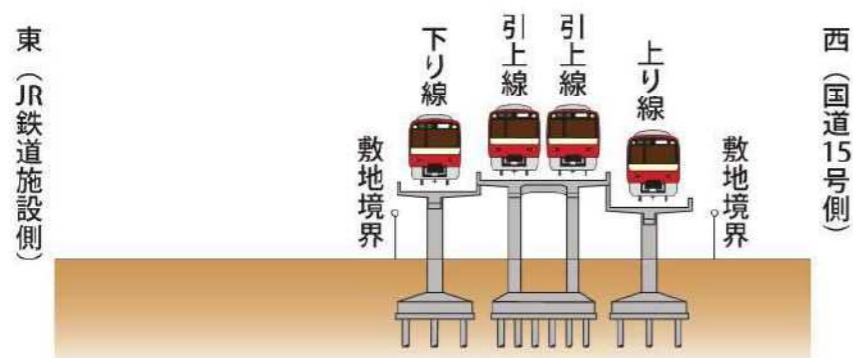
【第8橋南横仕切堤以南】
 ・明治20年の地形図通り、水溜めのような環境であり、かつ西側は波打ち際のような環境であったと想定。
 →仮受杭打設範囲は概ね水溜めの中の可能性が高い。

【第8橋南横仕切堤】
 ・石垣が想定される北面では、胴木や石垣の一部などは確認されず。

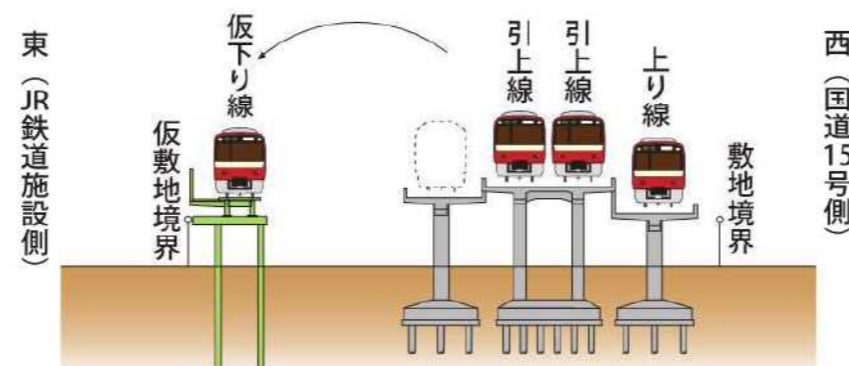
【試掘エリア全体】
 ・建物改修工事に伴い、部分的に大きな攪乱を受けている。
 ・ただし、既存構造物の下に、遺構の一部が残存している可能性は十分考えられる。

施工順序図 A-A断面

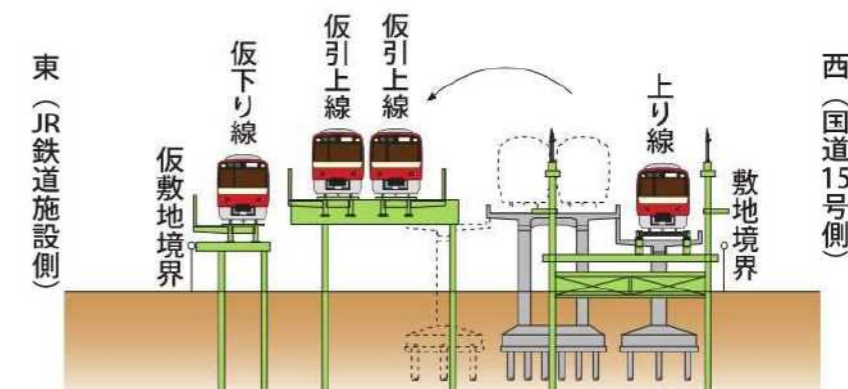
1.現況



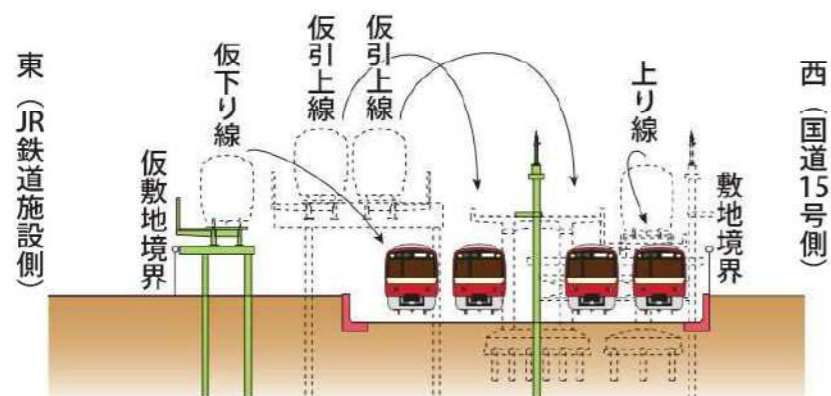
2.仮下り線構築・切替



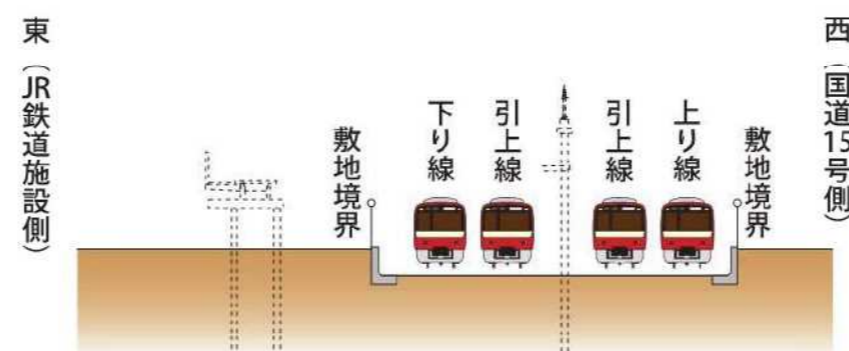
3.既設高架橋撤去, 仮引上線構築・切替



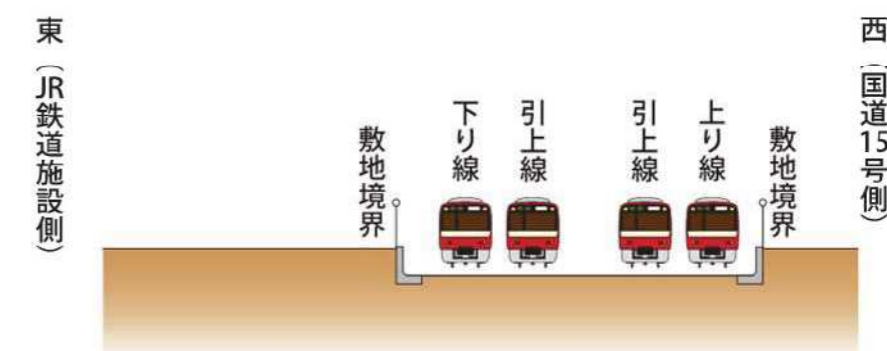
4.既設高架橋撤去, 上下線・引上線地平化切替



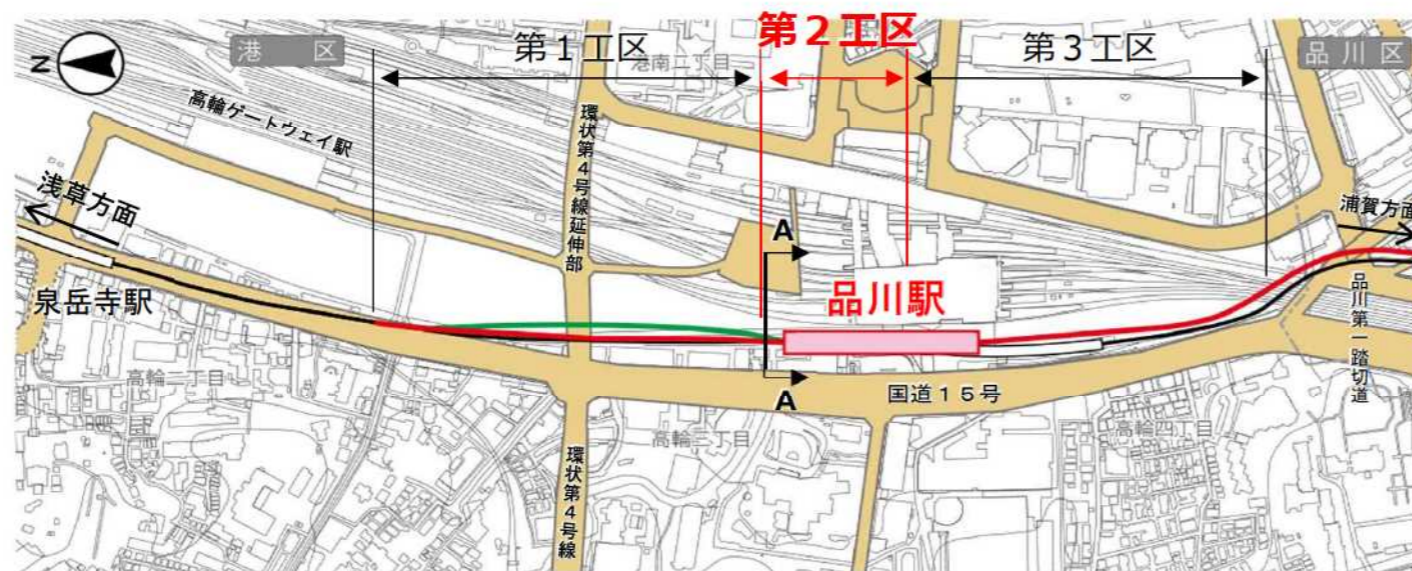
5.仮設物撤去



6.完成



平面図

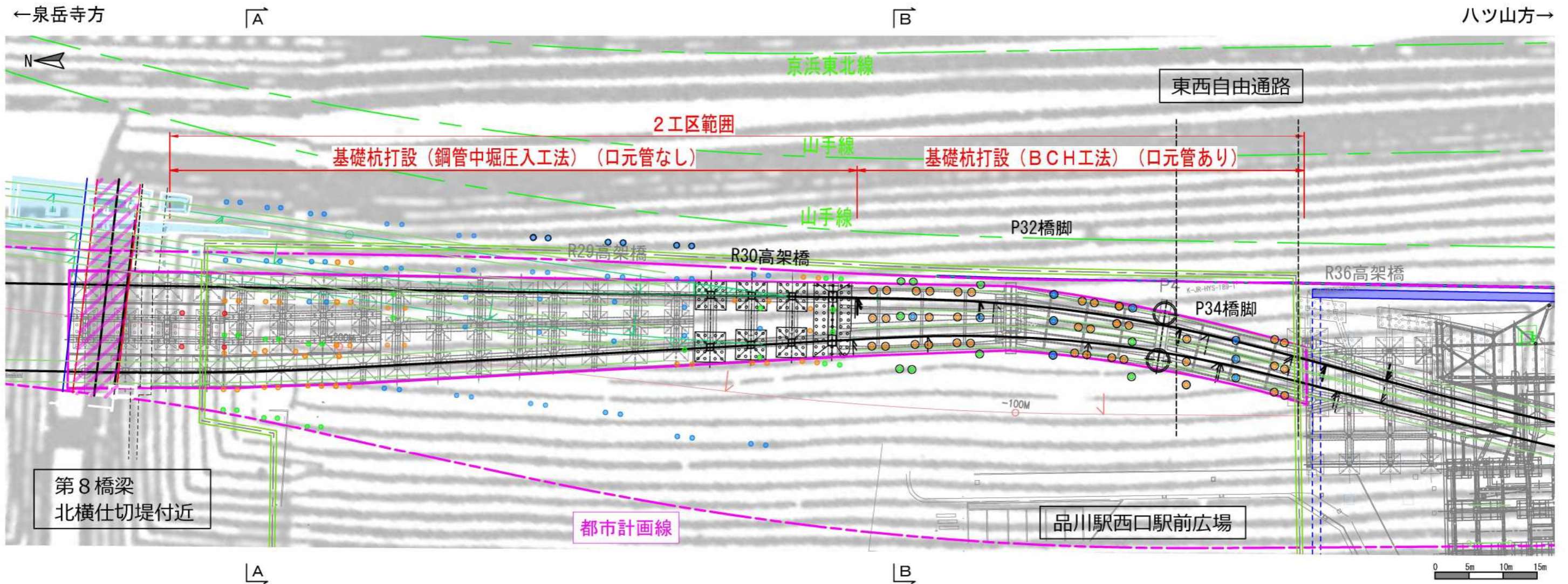


凡例

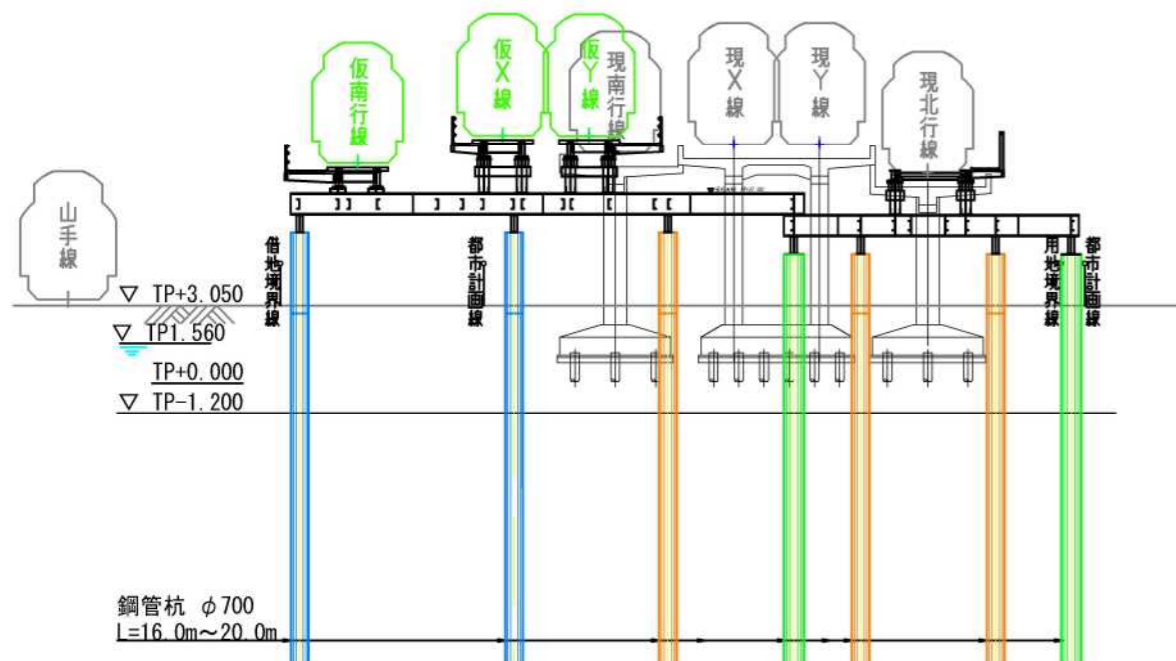
	鉄道 (現況)		都市計画道路 (事業中・完了)
	鉄道 (事業区間)		都市計画道路 (計画)
	鉄道 (仮線)		区境

平面図

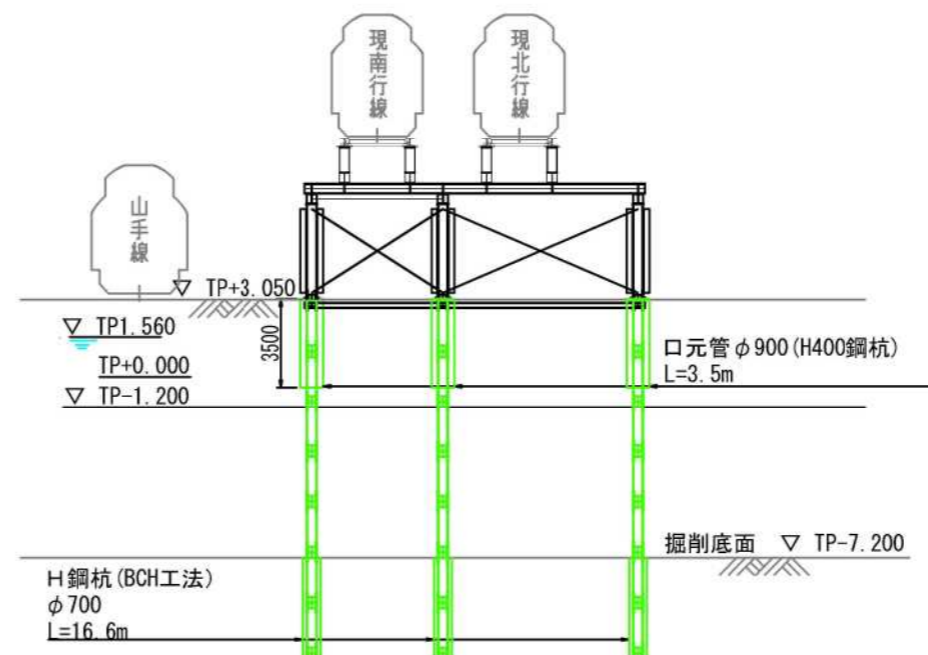
2工区範囲 今後の工事予定（地山を乱す範囲）



断面図（仮受杭） A-A断面



断面図（仮受杭） B-B断面

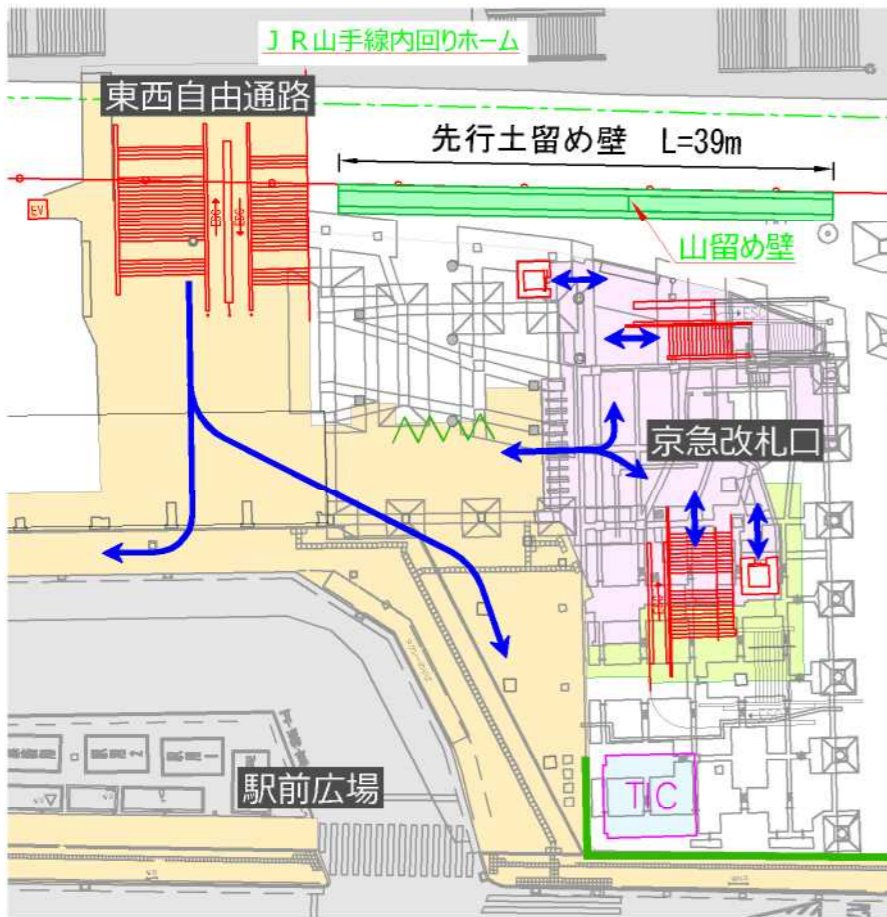


既設高架橋範囲内の杭 107本
既設高架橋範囲外の杭 82本 計189本

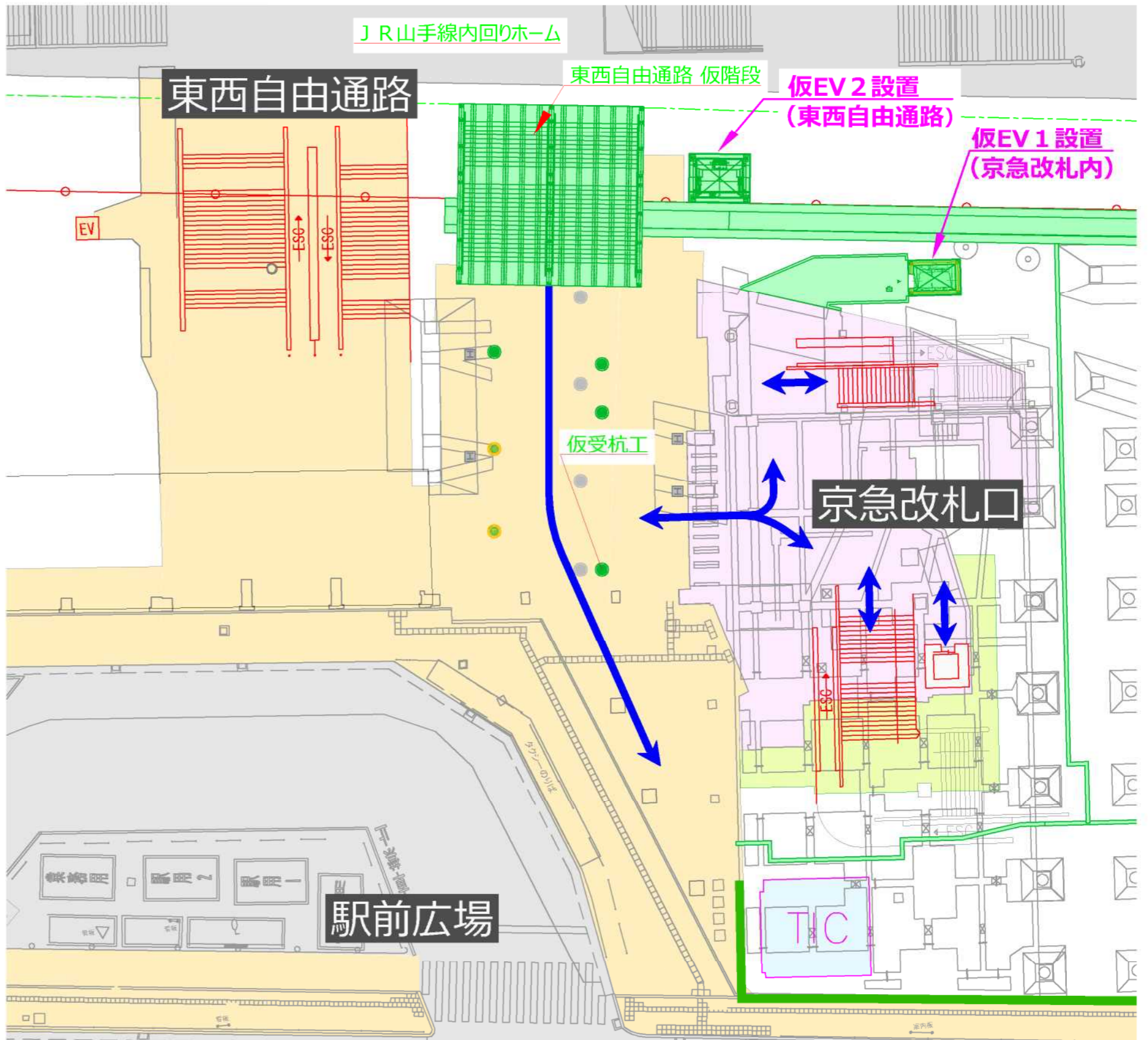
凡例

- : 仮受杭（一次）
- : 仮受杭（一次）口元管あり
- : 仮受杭（一次・二次兼用）
- : 仮受杭（一次・二次兼用）口元管あり
- : 仮受杭（二次）
- : 仮受杭（二次）口元管あり
- : R24仮橋脚

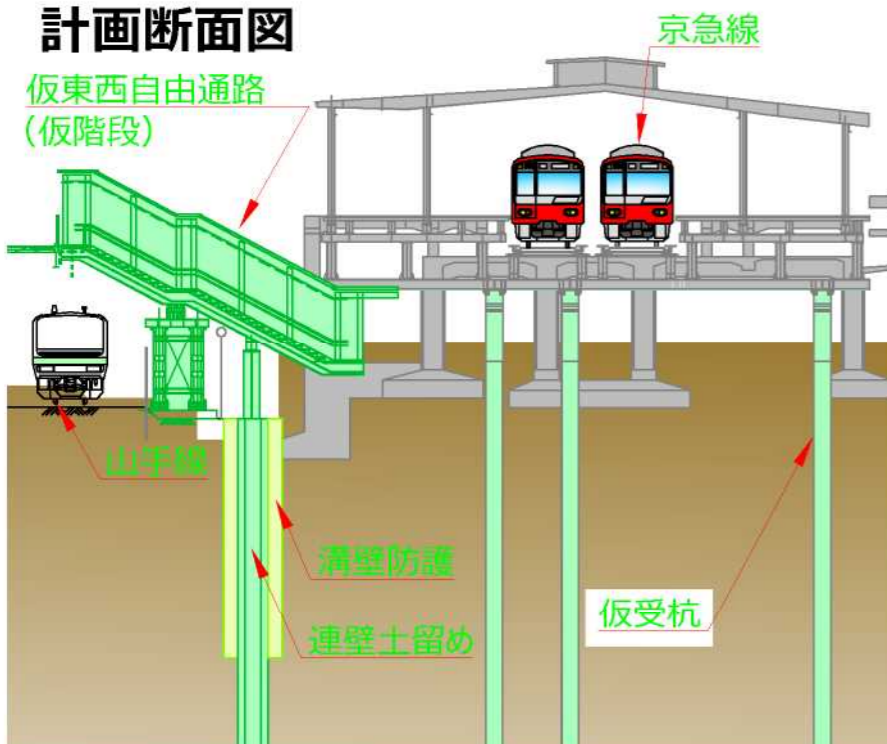
現況平面図



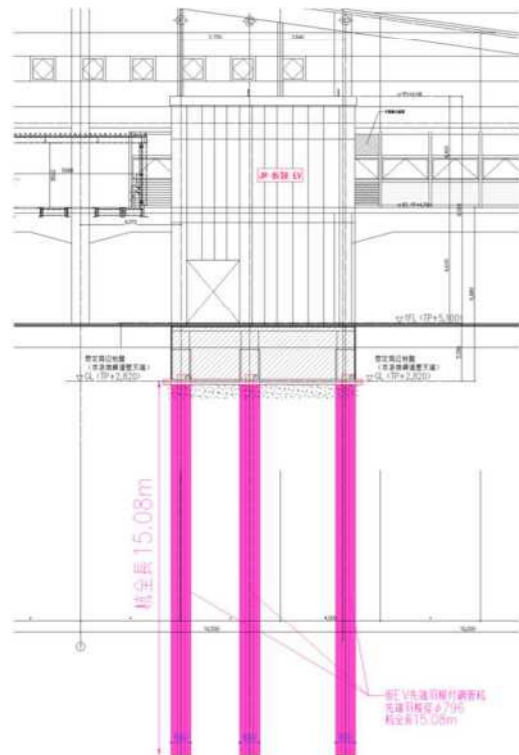
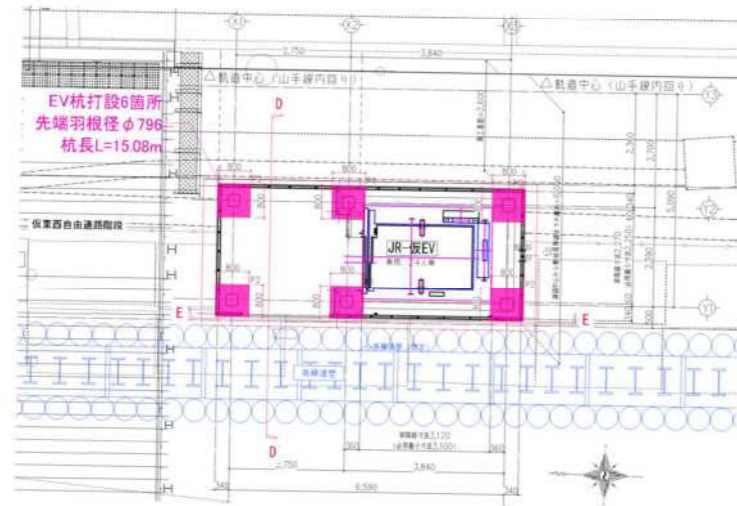
計画平面図



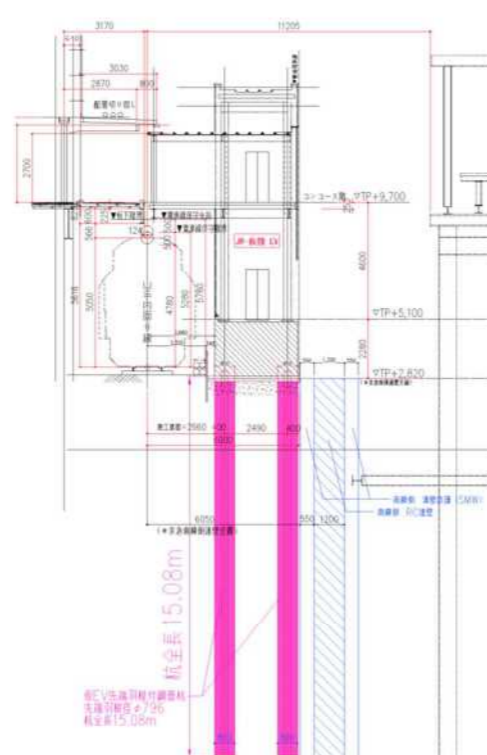
計画断面図



【仮EV 2】
平面図

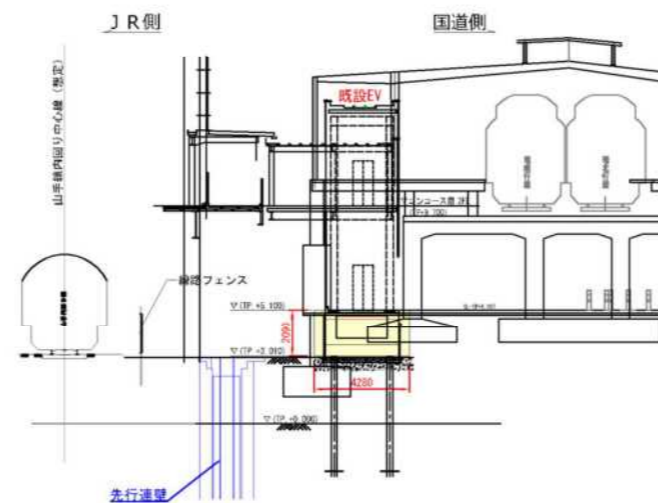
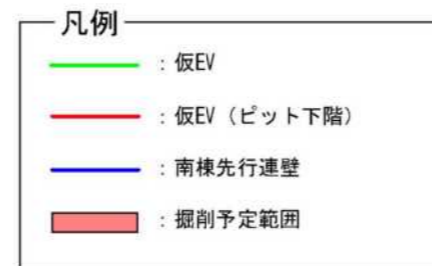
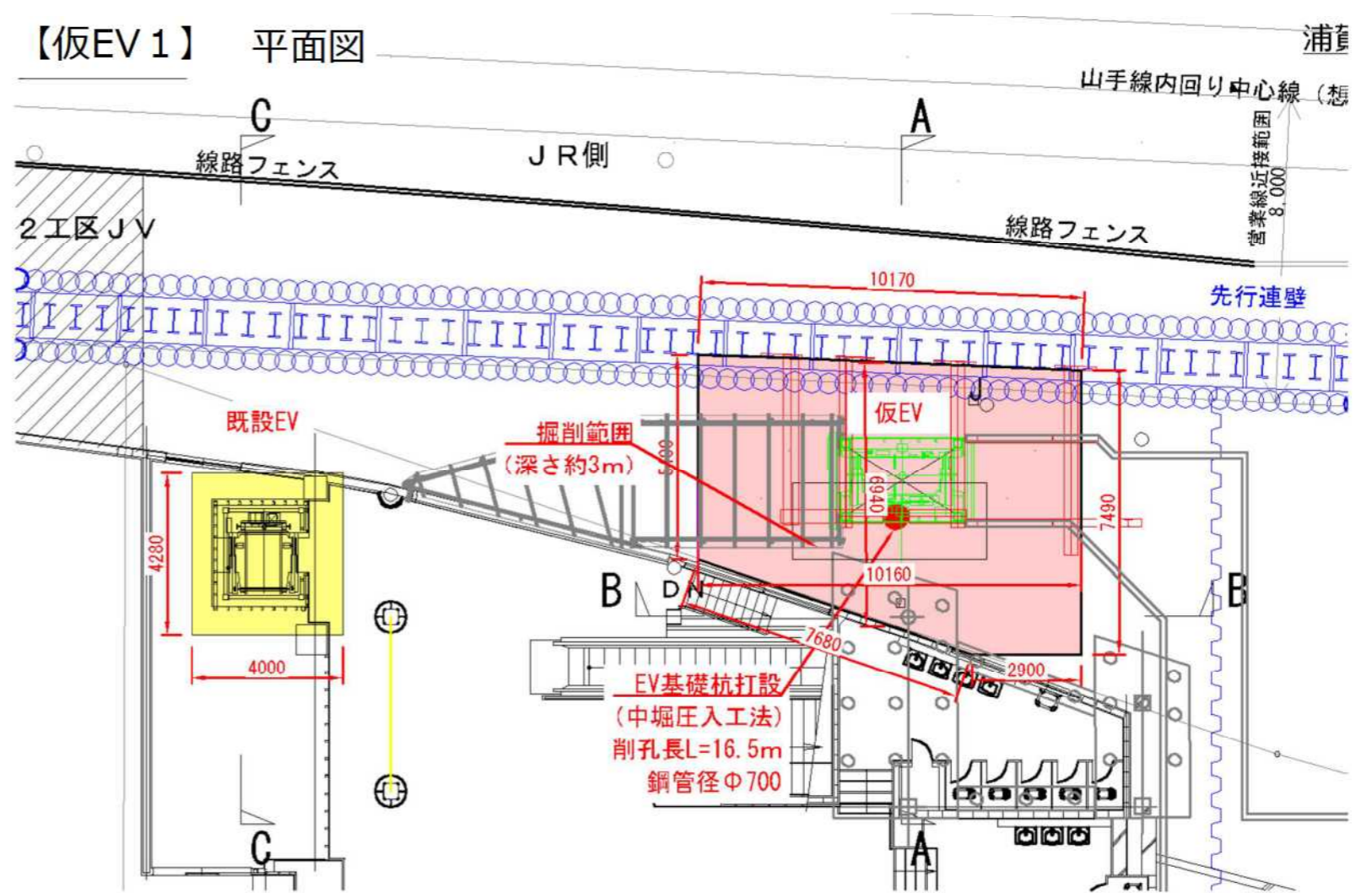


断面図 (E-E断面)

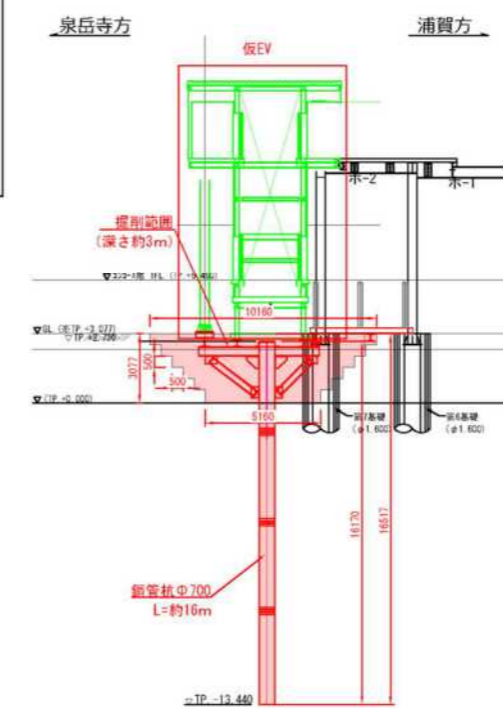


断面図 (D-D断面)

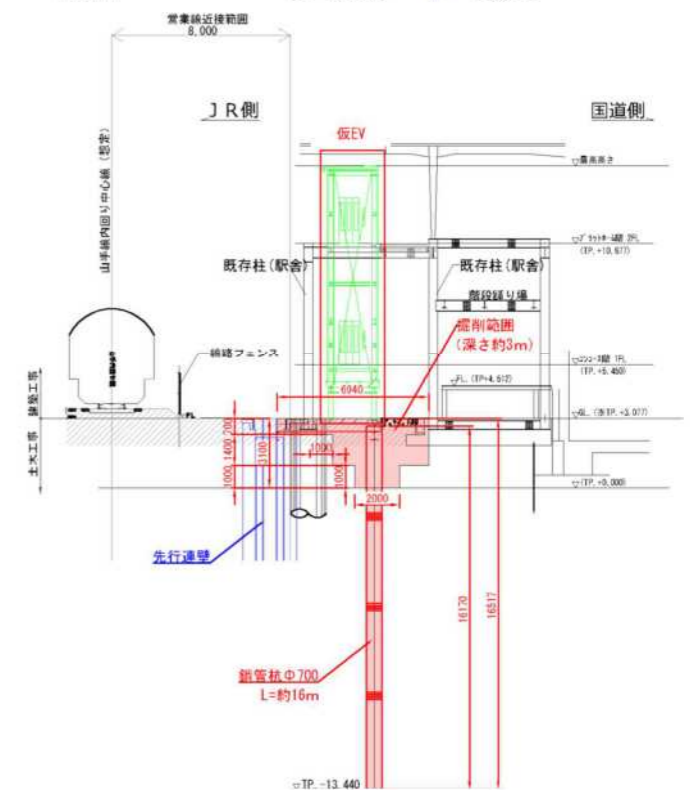
【仮EV 1】 平面図



断面図 (C-C断面)



断面図 (B-B断面)



断面図 (A-A断面)

位置図

