

2018年5月8日

## 5月17日(木)～23日(水)開催！松本市をクローズアップ 第20回 大信州展

松本市「井上百貨店」が「京急百貨店」に?! 峰竜太氏トークショー, 狩人スペシャルライブも開催

京急グループの京急百貨店（所在地：横浜市港南区，社長：上野 賢了）は、2018年5月17日（木）から23日（水）までの7日間、『第20回 大信州展』を開催いたします。

第20回の節目となる本年は、松本市中心に食41店、工芸16店の計57店を7階催事場をはじめ新・横浜家族の店、ギャラリー旬にて展開いたします。

今回は、『百貨店×百貨店』のコラボが実現いたします。明治創業以来、松本で衣食住のトレンド発信地となってきた『井上百貨店』が上大岡に初登場し、厳選した地元の銘産品を販売いたします。イトインコーナーでは、松本市【麵匠 佐蔵】が金山寺味噌の溜まりを使用した醤油中華そばを京急百貨店に初出店。さらに京急百貨店オリジナルの日替わり限定「らうめん」が登場。また、戸隠蕎麦やカフェスムージー、さらにソースかつ丼などをお召し上がりいただけます。

さらに5月17日（木）には「長野県観光大使」峰竜太氏によるトークショー、5月19日（土）には狩人の加藤高道氏によるスペシャルライブも開催いたします。そのほか、素材にこだわった匠の技が揃う工芸展など、信州の美味・名品が丸ごとつまった7日間となっております。

詳細は以下のとおりです。



金山寺味噌の溜まりを使用した醤油中華そばや戸隠蕎麦，スムージーのイトインをはじめ，松本市の老舗『井上百貨店』が上大岡に初登場！「長野県観光大使」峰 竜太さんのトークショーも開催。

## ◆◆第20回 大信州展について◆◆

開催日：2018年5月17日（木）～23日（水）7日間

※最終日23日（水）は「大信州展」会場のみ17：00まで

出店数：7階催事場，新・横浜家族の店およびギャラリー一旬

計57店（食41店・工芸16店）

### 1. 地元の美味をそのまま，できたてをイートインで味わえる！

#### (1) 地元有名店のラーメン



【松本市/麵匠 佐蔵】

溜まり中華そば

（1人前）851円（税込）



【麵匠 佐蔵】

●5月17日（木）限定

吟醸味噌らうめん

（1人前）891円（税込）

金山寺味噌をはじめ，麵が自慢の【麵匠 佐蔵】オリジナルらうめんが日替わりにて登場！

●5月18日（金）・19日（土）限定

高原塩らうめん（1人前）951円（税込）

●5月20日（日）・21日（月）限定

焦がし味噌らうめん（1人前）891円（税込）

●5月22日（火）限定

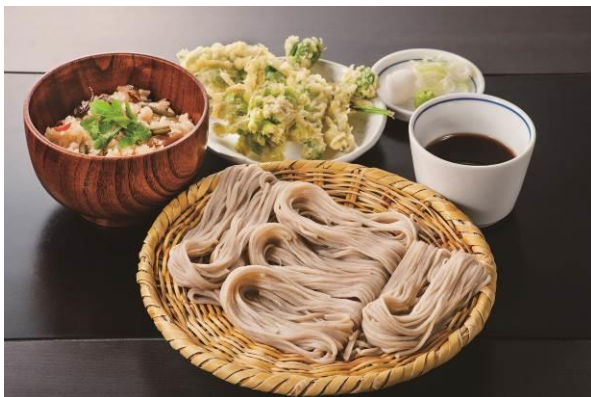
辛味噌らうめん（1人前）891円（税込）

●5月23日（水）限定

贅沢塩らうめん（1人前）1,101円（税込）

※日替わり限定らうめんはすべて〈各日限定150杯〉となっております。

#### (2) 熟練の練りと打ちが生み出す本場の味 【長野市/戸隠蕎麦 山故郷（やまご）】



山菜天ぷらそばと日替り炊込みご飯セット

《各日限定40食》

（1人前）1,512円（税込）

#### (3) 農園×カフェで新しいライフスタイル 【飯田市/COCORO FARM VILLAGE】



スムージー各種

（300ml）431円（税込）

(4) ソースか?! カレーか?! 絶品カツを食べ比べ!



【駒ヶ根市/ソースかつ丼 明治亭】  
ソースかつ丼定食 (味噌汁・漬物付)  
(1人前) 1,404 円 (税込)  
※お持ち帰りもごさいます。



【松本市/洋食屋 おきな堂】  
ハヤシとカレーのあいがけカツライス  
(1人前) 1,296 円 (税込)  
※お持ち帰りもごさいます。

## 2. 百貨店コラボ! 松本市『井上百貨店』が京急百貨店に初登場!

明治創業以来、松本で衣食住のトレンド発信地となってきた井上百貨店が厳選した、地元の銘産品をご紹介します。



井上百貨店厳選銘産品イメージ



マサムラ/ベビーシュー  
《各日限定 50 セット》(10 コ入) 1,242 円 (税込)  
※各日 12:00 より販売 ※お一人様 1 セット

## 3. 信州の匠と技



【飯山市/信州うるし工房 彩】  
琥珀蒔絵セット「カワセミ」  
(イヤリング・ネックレス, カリビアングリーンアンバー)  
《現品限り》194,400 円 (税込)



【塩尻市/中村漆器産業】  
木製・刷毛目夫婦汁椀  
(根来塗・曙塗, 材質: 天然木, 直径 11×高さ 6.7 cm)  
《限定 10 点》3,780 円 (税込)

#### 4. ご来場イベント情報

(1) 各日先着 150 名様に日替わりでご来場プレゼント



■ 5月17日 (木)

「2018 ミス松本」 田中光さん来店

「信州の銘菓くるみやまびこ (1コ)」をプレゼント



■ 5月18日 (金)

「第51代ミス志賀高原」 山下祐貴子さん来店

「信州・安曇野 りんごジュース(190g)」をプレゼント

■ 5月19日 (土) 「信州上田おもてなし武将隊」来場  
「飯島商店 みずゞ飴 (5コ)」をプレゼント。

■ 5月20日 (日) 「長野県PRキャラクター アルクマ」来店  
「かりんとう黒ごまさくさく (1パック)」をプレゼント。

※プレゼントは7階催事場にてお配りいたします。

※プレゼントをお求めのお客さまは、1階緑のエレベーターより7階催事場へお越してください。

(2) 第20回大信州展スペシャルライブ&トークショー

「長野県観光大使」  
峰 竜太さんトークショー



日 時：5月17日 (木) 14:00より (約30分)

場 所：ウィング2階ガーデンコート

(ドトールコーヒー前)

加藤高道 (狩人) スペシャルライブ



日 時：5月19日 (土) 12:00より

場 所：7階催事場特設ステージ

出 演：加藤高道 (狩人)

※都合によりイベント内容は、変更になる場合がございます。

(3) その他, ご来場イベント開催!



「上田おもてなし武将隊」による演舞披露

日時: 5月19日(土)

13:00, 16:00 (各回約30分)

場所: 1階京急線上大岡駅前特設会場  
(鎌倉街道沿い広場)



©長野県アルクマ

「長野県PRキャラクター」アルクマ来店

日時: 5月20日(日)

10:00, 13:00, 15:00 (各回約30分)

場所: 7階催事場

5. 信州の魅力を伝えるフォト&パネル展

日時: 5月17日(木) ~ 23日(水)

場所: 京急百貨店・ウィング上大岡3階連絡通路

※最終日は当会場のみ15:00にて閉場いたします。



国宝・「松本城」パネル展

戦国時代の永正年間に造られた深志城が始まりで、  
現存する五重六階の天守の中で日本最古の国宝の城。

■協力: 松本城管理事務所



「上高地線電車」路線の旅と観光パネル展

2年後には開業100周年を迎える「上高地線電車」。  
路線から見える風光明媚な観光地をパネル展にて紹介。

■協力: アルピコ交通株式会社



【撮るしん。撮っておきの信州 PHOTO アルバム】

NHK長野放送局が主催し一般の方から応募された

「信州のとおきおきの写真」を掲載。

■協力: NHK長野放送局

※画像は5月「芽吹き鏡池」

6. お客様のお問合せ先

京急百貨店 TEL. 045-848-1111 (代表)

【受付時間 営業時間内】

以上