

京急電鉄 会社概要

会社概要

社名／京浜急行電鉄株式会社 [Keikyu Corporation]
 創立／1898 (明治31) 年2月25日 (前身：大師電気鉄道株式会社)
 設立／1948 (昭和23) 年6月1日
 本社／〒108-8625
 東京都港区高輪2丁目20番20号
 資本金／437億円
 代表者／取締役社長
 原田 一之 (はらだ かずゆき)
 従業員／2,858人
 主な事業内容／交通事業
 不動産事業
 レジャー・サービス事業
 流通事業
 その他の事業

社紋



円形が企業の主体である電車・バスの車輪と、会社の団結とを象徴し、京急のイニシャルKと、片仮名のケの文字を、スピード感、安定感のある型にデフォルメし、この円と組み合わせたもので、Kの先端が円形の外側までシャープにつきでているのは、将来如何なる困難にあっても、その壁を突破して伸展していく力強さをあらわしています。

ロゴ



スローガン

あんしんを羽ばたく力に —— 京急グループ

「安全」。それは、鉄道を中心とした京急グループにとっての社会的使命です。すべては、「安全」を守ることで「安心」につながり、その「安心」が、未来へ羽ばたく力となる。
 このような想いを込めたスローガンが、この「あんしんを羽ばたく力に」です。「あんしん」という言葉によって、お客さまとともに未来を築くグループである、という宣言をし、「羽ばたく」という言葉によって、京急の躍進の象徴である「羽田」を意識させながら、さらなる前進の意思を表明します。

役員

取締役会長 (代表取締役)	石渡 恒夫	取締役	寺島 剛紀	常勤監査役	國生 伸
取締役社長 (代表取締役)	原田 一之	取締役	平位 武	常勤監査役	森脇 朗
取締役副社長	小倉 俊幸	取締役	上野 賢了	監査役	末綱 隆
専務取締役	道平 隆	取締役	浦辺 和夫	監査役	須藤 修
常務取締役	廣川 雄一郎	取締役	渡辺 静義		
常務取締役	本多 利明	取締役	川俣 幸宏		
取締役	佐々木 謙二	取締役	佐藤 憲治		
取締役	友永 道子				

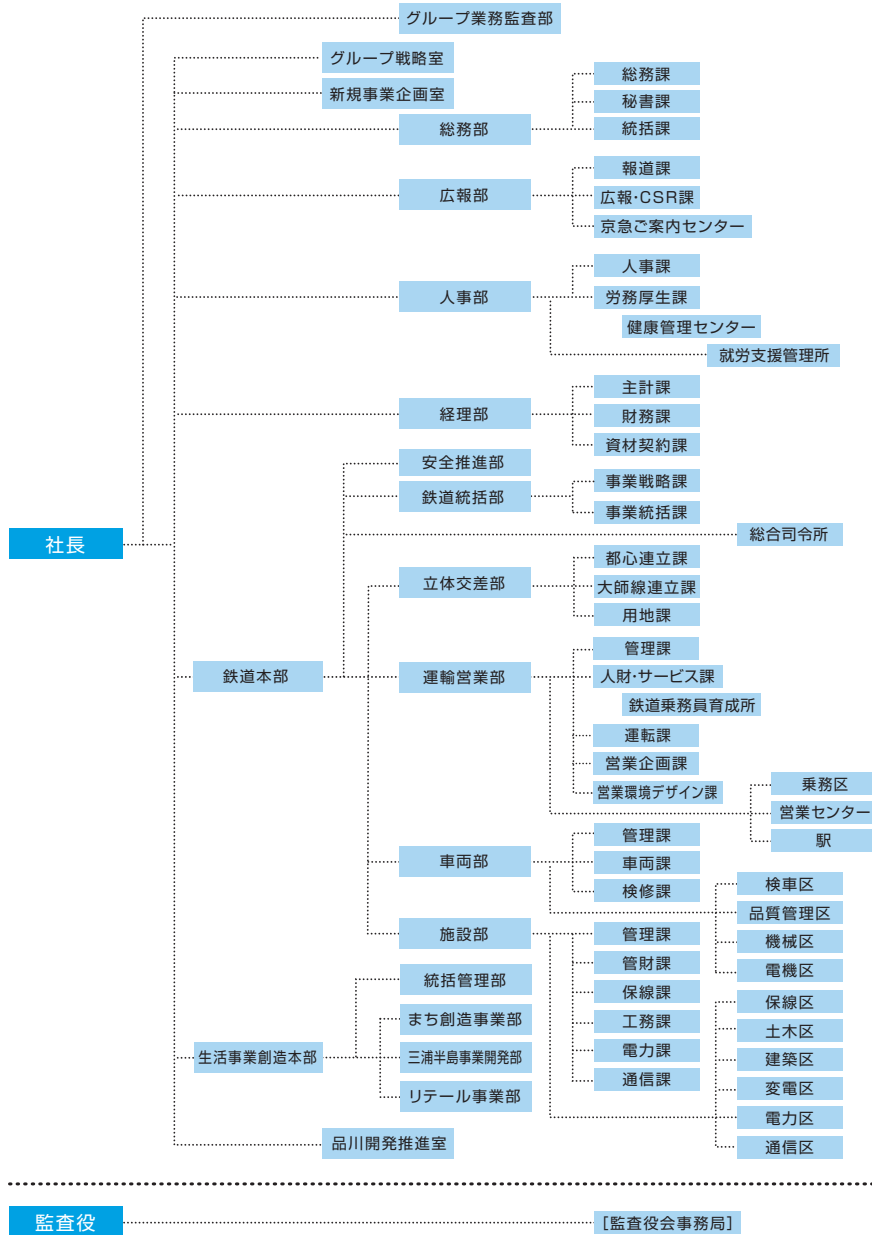
社歌

人間が好きだから - 京急の仲間達 -

作詞 田中京子 補作詞 荒木とよひさ 作曲 服部克久

- この空が好きだから 微笑が好きだから
心の夢をふくらます 風色の未来をありがとう
いま みんな光ってる いま 京急の仲間達
この世界で暮してる 人間が好きだから
この世界で暮してる 人間が好きだから
- この海が好きだから 優しさが好きだから
瞳の中に映してる 風色の季節をありがとう
いま みんな光ってる いま 京急の仲間達
この地球で暮してる 人間が好きだから
この地球で暮してる 人間が好きだから
- この街が好きだから ふれ合いが好きだから
笑顔の花をゆらしてる 風色の希望をありがとう
いま みんな光ってる いま 京急の仲間達
この宇宙で暮してる 人間が好きだから
この宇宙で暮してる 人間が好きだから

業務組織図



人員構成

部門別人員

区分	性別	人員(人)	平均年齢(歳)	平均勤続(年)
本社	男	437	43.51	20.03
	女	79	35.40	10.88
	計	516	42.27	18.63
現業	男	2195	37.55	15.62
	女	147	30.06	4.88
	計	2342	37.08	14.94
全社	男	2632	38.54	16.35
	女	226	31.92	6.98
	計	2858	38.02	15.61

所属別人員

部・室	性別	男(人)	女(人)	計(人)	
グループ業務監査部		9	6	15	
グループ戦略室		29	9	38	
新規事業企画室		12	2	14	
総務部		22	8	30	
広報部		19	6	25	
人事部		47	9	56	
経理部		19	5	24	
鉄道本部	安全推進部	6	0	6	
	鉄道統括部	13	2	15	
	立体交差部	21	2	23	
	運輸営業部	1703	146	1849	
	車両部	260	4	264	
	施設部	339	10	349	
	総司令所	36	1	37	
	生活事業創造本部	統括管理部	20	2	22
		まち創造事業部	26	5	31
		三浦半島事業開発部	11	4	15
リテール事業部		18	2	20	
品川開発推進室		21	3	24	
監査役会事務局		1	0	1	
合計		2632	226	2858	

年齢別人員

年齢	人員(人)
16~20歳	194
21~25歳	406
26~30歳	361
31~35歳	325
36~40歳	250
41~45歳	425
46~50歳	519
51~55歳	237
56~60歳	141
61歳以上	0

勤続別人員

年数	人員(人)
0~5年	1137
6~10年	233
11~15年	169
16~20年	55
21~25年	288
26~30年	577
31~35年	211
36~40年	169
41年以上	19

沿革図

