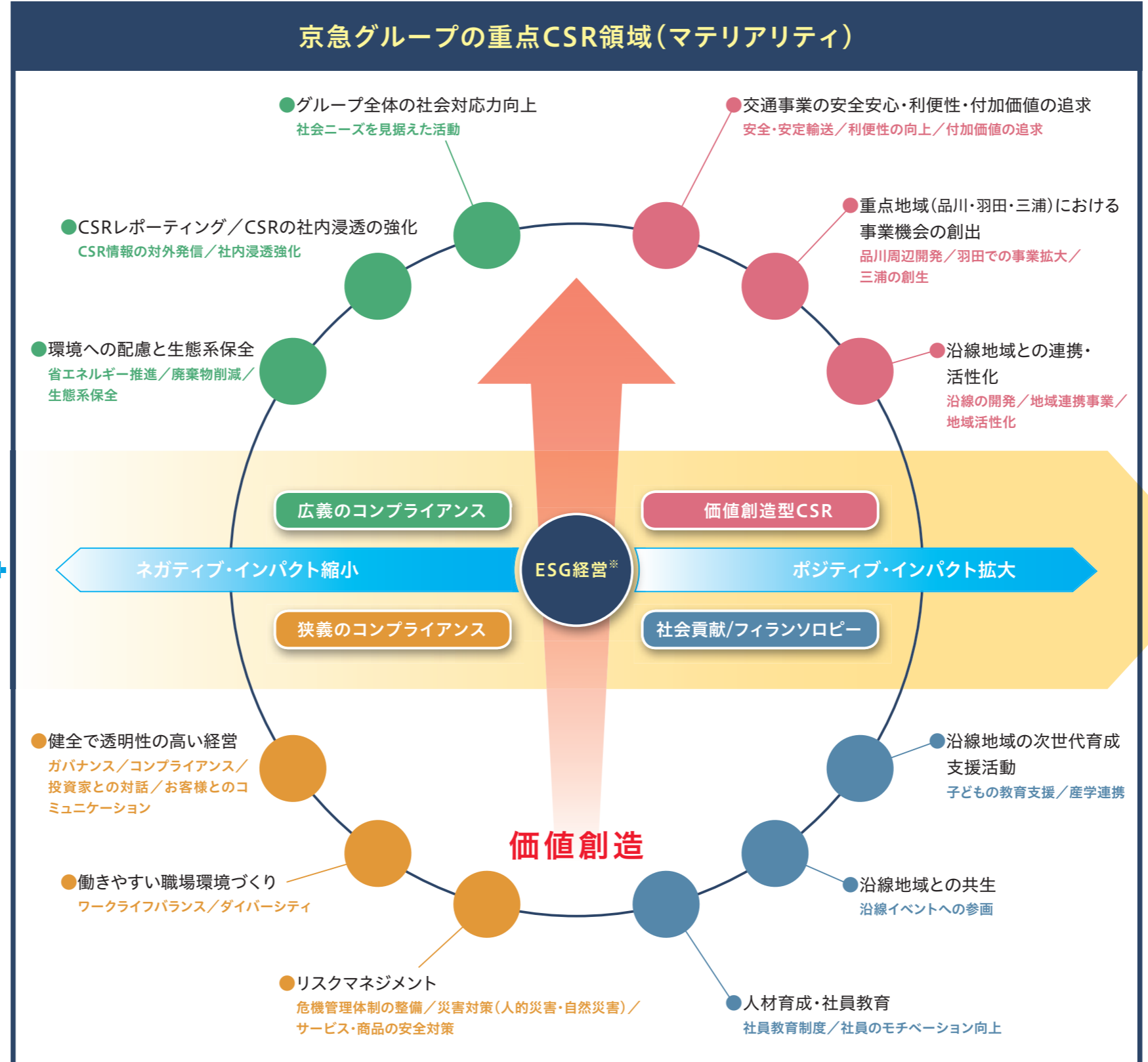


CSRスローガン 人に、地域に、未来につなぐ。

CSR方針 京急グループは、沿線を行きかう多様な人々を支える企業集団として、安全・安心を最優先に確保するとともに、ESG経営を通して地域価値の向上と企業価値の最大化に努めてまいります。

- CSR推進における主な社会課題**
- 気候変動／地球温暖化
 - 人口減少／高齢化
 - 過疎／地域活性化
 - 地域社会への社会貢献
 - 消費者の声の反映
 - 安全・安心の確保
 - 不祥事を起こさない組織づくり
 - 地域・NPOとのソーシャルビジネス協働

- 京急グループの5つの事業**
- 交通事業
 - 不動産事業
 - レジャー・サービス事業
 - 流通事業
 - その他の事業



価値の創造・共有

※環境・社会・ガバナンス(企業統治)の概念を経営に統合していくこと。