



マリンスポーツ!

みうら海岸ではじめる

楽しさいっぱい!



この夏、みうら海岸でSUPをはじめよう!

## みうらマリンスポーツファミリーSUP大会

2024.8.31 sat 10:00~14:00 会場 三浦海岸ビーチ 募集人数:100組200名さま  
(小学生または中学生の方と18歳以上の保護者のペア)

大会賞品にはSUPボードやジュニアウエットスーツなど豪華賞品をご用意しています!

大会の詳細については裏面をご覧ください。

同日開催

ビーチクリーンで  
京急プレミアポイントプレゼント!

開催時間/14:00~15:00

参加費無料

事前予約不要

三浦海岸のビーチクリーンに参加していただいた方にもれなく京急プレミアポイント100ポイントプレゼント!

※ポイント付与は京急プレミアポイント会員様に限りです。

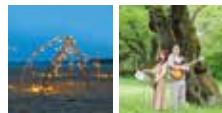
キッチンカーも出店! 営業時間/9:00~

「三浦海岸 海灯り」  
初開催!

開催日/8月10日(土)・11日(日)・17日(土)  
24日(土)・31日(土)

時間/各日15:00~20:00(予定)

三浦海岸をほんのり灯す夕涼みイベントが初開催。ライブパフォーマンス等で夕暮れ時の三浦海岸をお楽しみください。



主催:三浦観光情報発信協議会

詳しくはこちら



※すべての内容は予告なく変更または中止になる場合がございます。※掲載の画像は全てイメージです。

主催:京急電鉄 協力:三浦市観光協会、ロングアイランド、FiNe-ファイン-、S-RIDE 協賛:Academ46 ON'S COMPANY MAXIM red 京急開発

後援:三浦市



京急ご案内センター 03-5789-8686または045-225-9696  
(受付時間)9:00~17:00 年末年始は休業※営業時間に変更となる場合がございます。

京急



# KEIKYU

## 京急電鉄

# みうらマリンスポーツファミリーSUP大会

ペアでSUPボードに乗り、砂浜から30メートル沖まで往復するレースを、みんなでワイワイ楽しもう!

## → SUP大会のお申込み方法と注意事項について ←

### 参加条件

小学生または中学生の方と18歳以上の保護者のペア。

※安全の都合上、経験の有無に関わらず、事前にオーシャンプロショップ&BBQ S-RIDE(エスライド)にて体験SUPスクールの受講が必要となります。

### 大会当日

- 開催時間 / 10:00~14:00(※雨天決行、荒天時中止)
- 受付時間 / 9:00~9:45
- 受付場所 / 下記MAPをご確認ください。

大会申込み時にご登録の電話番号あてにお送りするショートメッセージを受付にご呈示ください。受付後、着替え等をお済ませください。

### ご持参いただくもの

- ・本人確認証をご持参ください。(保険証、免許証など)
- ・水着、タオルをご持参ください。更衣室をご用意しています。
- ※SUPボード、パドル、ライフジャケットは貸出いたします。
- パドル、ライフジャケットはご持参いただいても構いません。

### 注意事項

- ※急な内容変更を行う場合がございます。
- ※会場には更衣室のみの用意となり、ロッカーはございません。
- 貴重品等はご自身で管理してください。
- ※中止の場合は前日の夕方までにお知らせします。

## SUP大会のお申込みについて【SUP大会お申込み期間:8月1日(木)10:00~29日(木)18:00】

●体験SUPスクールの受講後にお渡しする修了証に記載の二次元コードよりお申込みください●

お申込み時に届きましたショートメッセージは、大会当日に必要となります。

### 体験SUPスクールについて

お電話またはメールでお申込みいただき、SUP大会参加希望とお伝えください。

【スクール開催日時】8月1日(木)~29日(木) ※不定休 午前の部10:00~、午後の部13:00~ 各回約90分

体験料 4,500円(税込)または「みさきまぐろきっぷ」おもひで券PLUSで体験すると3,500円(税込) ※小児料金なし  
現地にて現金でお支払いください。(保険加入費込み)

オーシャンプロショップ&BBQ S-RIDE(エスライド)

住所 / 三浦市南下浦町菊名7-5  
営業時間 / 9:00~17:00(不定休)

MAPはこちら↓



TEL:080-4333-4172

info@s-ride.com

同日開催

## 三浦海岸 ビーチクリーンについて

京急プレミアポイント会員様で、三浦海岸ビーチクリーンに参加していただくと、京急プレミアポイント100ポイントプレゼント!

- 会場 / 下記MAP ●開催時間 / 14:00~15:00(受付時間 / 14:00~14:30)
- 集合場所 / SUP大会受付

## MAP



## S-RIDEでのSUP体験は「みさきまぐろきっぷ」がおトク!

おもひで券PLUSも!!



デジタルきっぷなら ●磁気乗車券よりおトク! ●泉岳寺駅発きっぷも買える!

主要駅からの発売額(大人の場合)	品川から	横浜から
デジタルきっぷ ※ご利用日によって発売額が異なります。	3,750円 ~4,250円	3,650円 ~4,100円
磁気乗車券	4,250円	4,100円

■有効期間:1日 ■デジタルきっぷと磁気乗車券では発売額が異なります。

※年末年始および三浦国際市民マラソン開催日、京急電鉄の指定する特定日はご利用いただけません。

詳しくは京急電鉄ホームページをご確認ください。