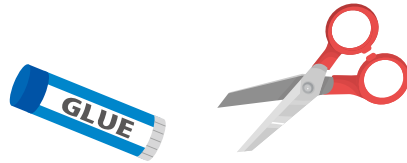


# ノルエコけいきゅん<sup>®</sup>うちわの作り方

## 準備するもの

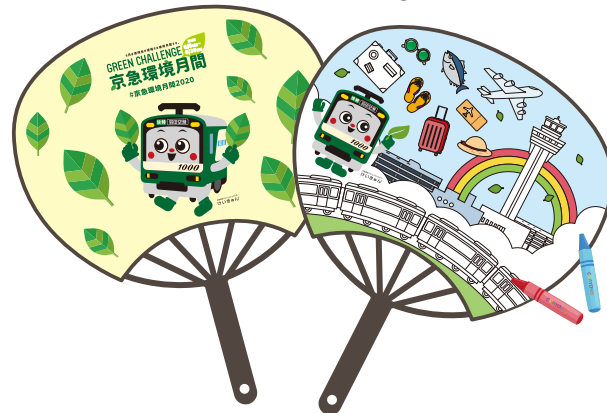
- うちわの骨 (いらないうちわを再利用すると便利)
- PDFをプリントしたもの (A4サイズ)
- 台紙を切り取るもの (はさみ、カッターなど)
- 用紙を貼るもの (のり、両面テープなど)



京急電鉄マスコットキャラクター  
けいきゅん<sup>®</sup>

## 作り方

- ① 型紙をプリントする。  
※プリントの際は設定を【用紙に合わせて縮小をOFF】【余白無し】  
【A4サイズ】にしてください。
- ② キリトリ線にそってはさみで切り取る。
- ③ うちわの骨にのりをぬる。
- ④ 切り取ったぬり絵をうちわの骨に貼る。
- ⑤ 裏面も同じように仕上げる。



**！** こ つ ね  
おこさまが作るつくときのねがお願い

.....  
うち ひと いっしょ つく  
お家の人と一緒に作ってみてね!  
はもの つか  
ハサミなど刃物を使うときは、  
けがをしないようにき つ気を付けてね!

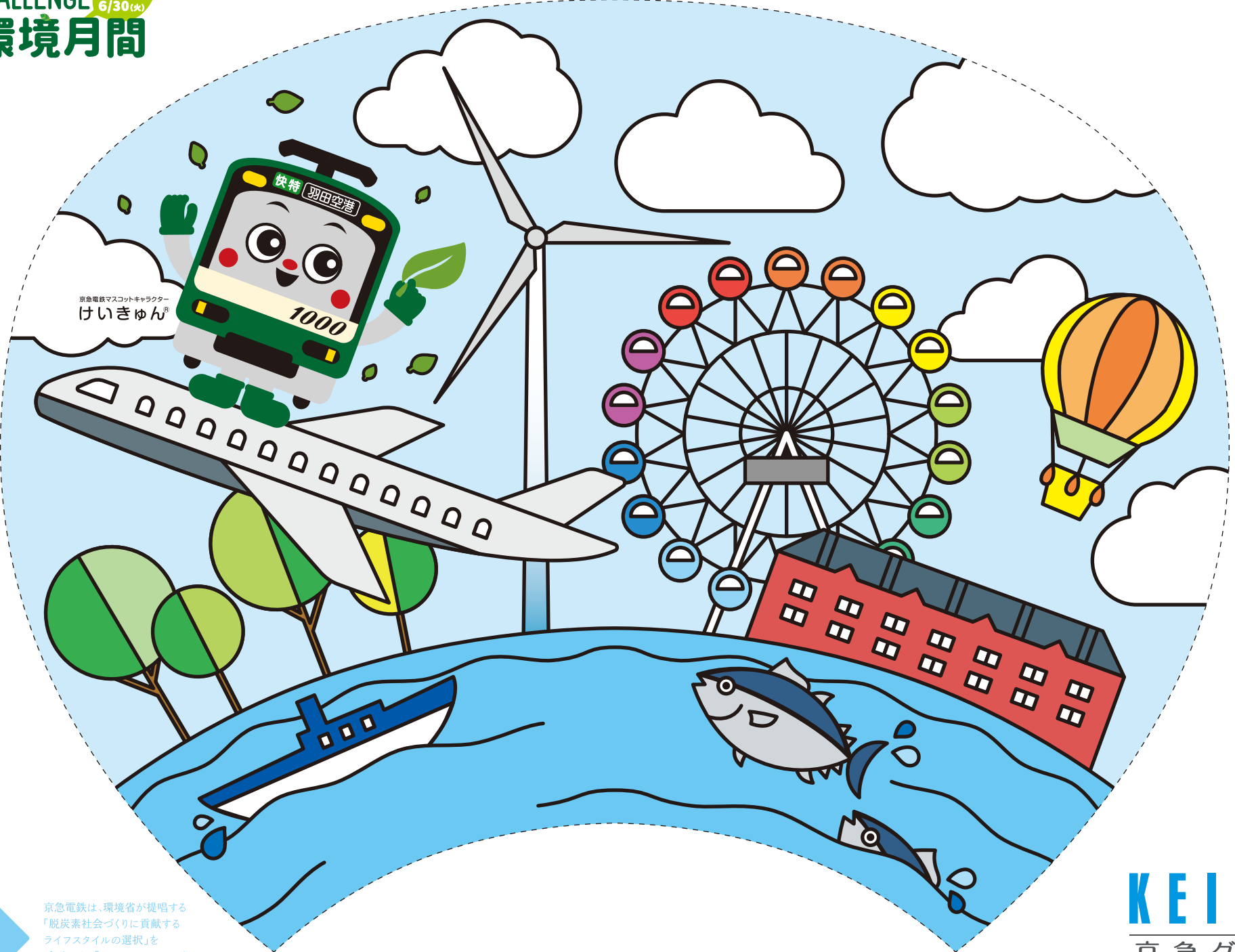
6月は環境省が提唱する環境月間です。 2020  
GREEN CHALLENGE 6/5(金)~6/30(水)  
京急環境月間

6月は環境省が提唱する環境月間です。

2020  
6/5(金)~  
6/30(火)

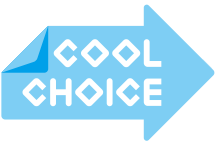
# GREEN CHALLENGE 京急環境月間

キリトリ線



京急電鉄マスコットキャラクター  
けいきゅん

京急電鉄は、環境省が提唱する「脱炭素社会づくりに貢献するライフスタイルの選択」を呼びかける「COOL CHOICE」を推進しています。



**KEIKYU**  
京急グループ

6月は環境省が提唱する環境月間です。  
2020  
6/5(金)~  
6/30(火)  
**GREEN CHALLENGE**  
**京急環境月間**

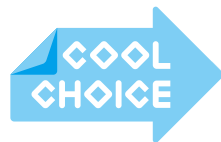
キリトリ線

6月は環境省が提唱する環境月間です。  
2020  
6/5(金)~  
6/30(火)  
**GREEN CHALLENGE**  
**京急環境月間**

#京急環境月間2020



京急電鉄マスコットキャラクター  
けいきゅん<sup>®</sup>



京急電鉄は、環境省が提唱する「脱炭素社会づくりに貢献するライフスタイルの選択」を呼びかける「COOL CHOICE」を推進しています。

**KEIKYU**  
京急グループ

6月は環境省が提唱する環境月間です。

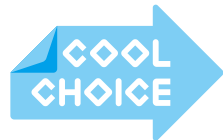
2020  
6/5(金)~  
6/30(水)

# GREEN CHALLENGE 京急環境月間

キリトリ線



京急電鉄マスコットキャラクター  
けいきゅん®



京急電鉄は、環境省が提唱する「脱炭素社会づくりに貢献するライフスタイルの選択」を呼びかける「COOL CHOICE」を推進しています。

**KEIKYU**  
京急グループ