

京急電鉄 会社概要

会社概要

社名／京浜急行電鉄株式会社 [Keikyu Corporation]
創立／1898 (明治31) 年2月25日 (前身: 大師電気鉄道株式会社)
設立／1948 (昭和23) 年6月1日
本社／〒220-8625 神奈川県横浜市西区高島1丁目2番8号
資本金／437億円
代表者／取締役社長 川俣 幸宏 (かわまた ゆきひろ)
従業員／2,982人
主な事業内容／交通事業、不動産事業、レジャー・サービス事業、
流通事業、その他の事業

グループ理念

経営理念

- 京急グループは、都市生活を支える事業を通して、新しい価値を創造し、社会の発展に貢献する
- 京急グループは、伝統のもとに、創意あふれる清新な気風をもって、総合力を発揮し、社業の躍進をめざす
- 京急グループは、グループの繁栄と全員の幸福との一致を追求する

行動指針

- 安全・安心を最優先し、感謝と誠意をもって、顧客の信頼を獲得しよう
- たえず研鑽し、進取の精神をもって、可能性に挑戦しよう
- 誇りと責任をもち、相互の信頼を深め、仕事に取り組もう

社紋



円形が企業の主体である電車・バスの車輪と、会社の団結とを象徴し、京急のイニシャルKと、片仮名のケの文字を、スピード感、安定感のある型にデフォルメし、この円と組み合わせたもので、Kの先端が円形の外側までシャープにつきでているのは、将来如何なる困難にあっても、その壁を突破して伸展していく力強さをあらわしています。

ロゴ

KEIKYU **KEIKYU**
京急電鉄 京急グループ

スローガン

あんしんを羽ばたく力に ——京急グループ

「安全」。それは、鉄道を中心とした京急グループにとっての社会的使命です。すべては、「安全」を守ることで「安心」につながり、その「安心」が、未来へ羽ばたく力となる。このような想いを込めたスローガンが、この「あんしんを羽ばたく力に」です。「あんしん」という言葉によって、お客さまとともに未来を築くグループである、という宣言をし、「羽ばたく」という言葉によって、京急の躍進の象徴である「羽田」を意識させながら、さらなる前進の意思を表明します。

役員

取締役会長 原田 一之 (代表取締役)	取締役社長 川俣 幸宏 (代表取締役) 社長執行役員	取締役 本多 利明 専務執行役員
取締役 浦辺 和夫 専務執行役員	取締役 佐藤 憲治 常務執行役員	取締役 櫻井 和秀 常務執行役員
取締役 寺島 剛紀 (社外)	取締役 柿崎 環 (社外)	取締役 野原 佐和子 (社外)
常勤監査役 廣川 雄一郎	常勤監査役 原田 修 (社外)	監査役 末綱 隆 (社外)
監査役 須藤 修 (社外)	常務執行役員 金子 雄一	執行役員 竹谷 英樹
執行役員 野村 正人	執行役員 杉山 勲	執行役員 竹内 明男

人員構成

部門別人員

区分	性別	人員(人)	平均年齢(歳)	平均勤続(年)
本社	男	530	43.58	19.69
	女	104	37.39	11.89
	計	634	42.56	18.41
現業	男	2,199	38.45	16.73
	女	149	31.22	7.32
	計	2,348	38.00	16.13
全社	男	2,729	39.45	17.30
	女	253	33.76	9.20
	計	2,982	38.97	16.61

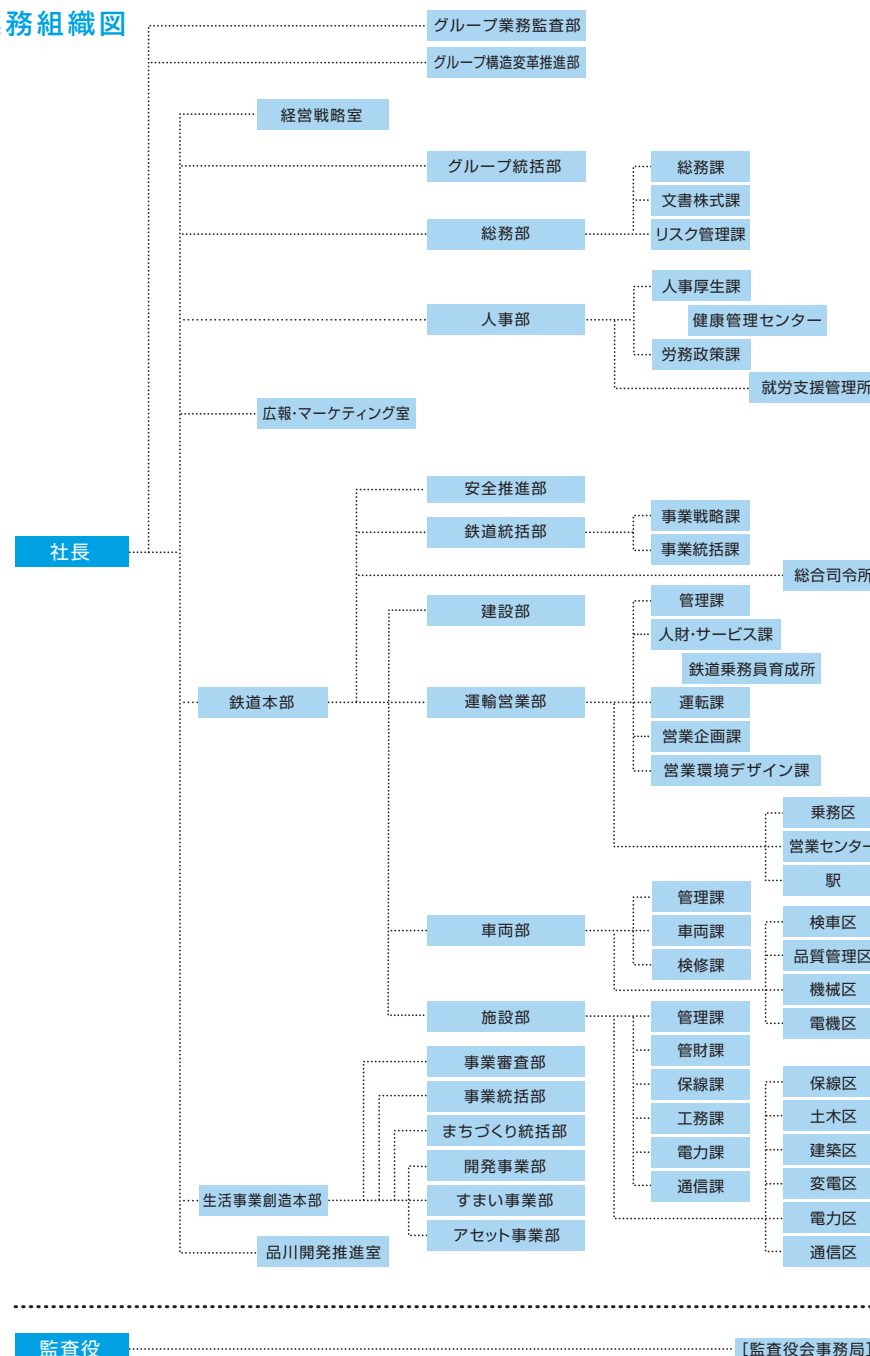
年齢別人員

年齢	人員(人)
16~20歳	172
21~25歳	455
26~30歳	393
31~35歳	290
36~40歳	303
41~45歳	202
46~50歳	514
51~55歳	434
56~60歳	199
61歳以上	20

勤続別人員

年数	人員(人)
0~5年	1,075
6~10年	405
11~15年	228
16~20年	100
21~25年	86
26~30年	382
31~35年	456
36~40年	185
41年以上	65

業務組織図



(2022年6月29日現在)

沿革図

