

# 京急電鉄 会社概要

## 会社概要

社名／京浜急行電鉄株式会社 [Keikyu Corporation]  
 創立／1898 (明治31) 年2月25日 (前身：大師電気鉄道株式会社)  
 設立／1948 (昭和23) 年6月1日  
 本社／〒220-8625  
 神奈川県横浜市西区高島1丁目2番8号  
 資本金／437億円  
 代表者／取締役社長  
 原田 一之 (はらだ かずゆき)  
 従業員／3,009人  
 主な事業内容／交通事業  
 不動産事業  
 レジャー・サービス事業  
 流通事業  
 その他の事業

## 社紋



円形が企業の主体である電車・バスの車輪と、会社の団結とを象徴し、京急のイニシャルKと、片仮名のケの文字を、スピード感、安定感のある型にデフォルメし、この円と組み合わせたもので、Kの先端が円形の外側までシャープにつきでているのは、将来如何なる困難にあっても、その壁を突破して伸展していく力強さをあらわしています。

## ロゴ



## スローガン

### あんしんを羽ばたく力に —— 京急グループ

「安全」。それは、鉄道を中心とした京急グループにとっての社会的使命です。すべては、「安全」を守ることで「安心」につながり、その「安心」が、未来へ羽ばたく力となる。

このような想いを込めたスローガンが、この「あんしんを羽ばたく力に」です。「あんしん」という言葉によって、お客さまとともに未来を築くグループである、という宣言をし、「羽ばたく」という言葉によって、京急の躍進の象徴である「羽田」を意識させながら、さらなる前進の意思を表明します。

## 役員

取締役社長 (代表取締役) 社長執行役員	原田 一之	取締役 (代表取締役) 専務執行役員	道平 隆	取締役 (代表取締役) 専務執行役員	本多利明
取締役 常務執行役員	浦辺和夫	取締役 常務執行役員	川俣幸宏	取締役 常務執行役員	佐藤憲治
取締役	寺島剛紀	取締役	柿崎環	取締役	野原佐和子
常勤監査役	森脇 朗	常勤監査役	廣川 雄一郎	監査役	末綱 隆
監査役	須藤 修	常務執行役員	金子 雄一	執行役員	三原弘之
執行役員	櫻井和秀	執行役員	竹谷英樹	執行役員	野村正人
執行役員	杉山 勲				

※取締役寺島剛紀、柿崎環および野原佐和子の3氏は、社外取締役です。  
 ※常勤監査役森脇朗、監査役末綱隆および須藤修の3氏は、社外監査役です。

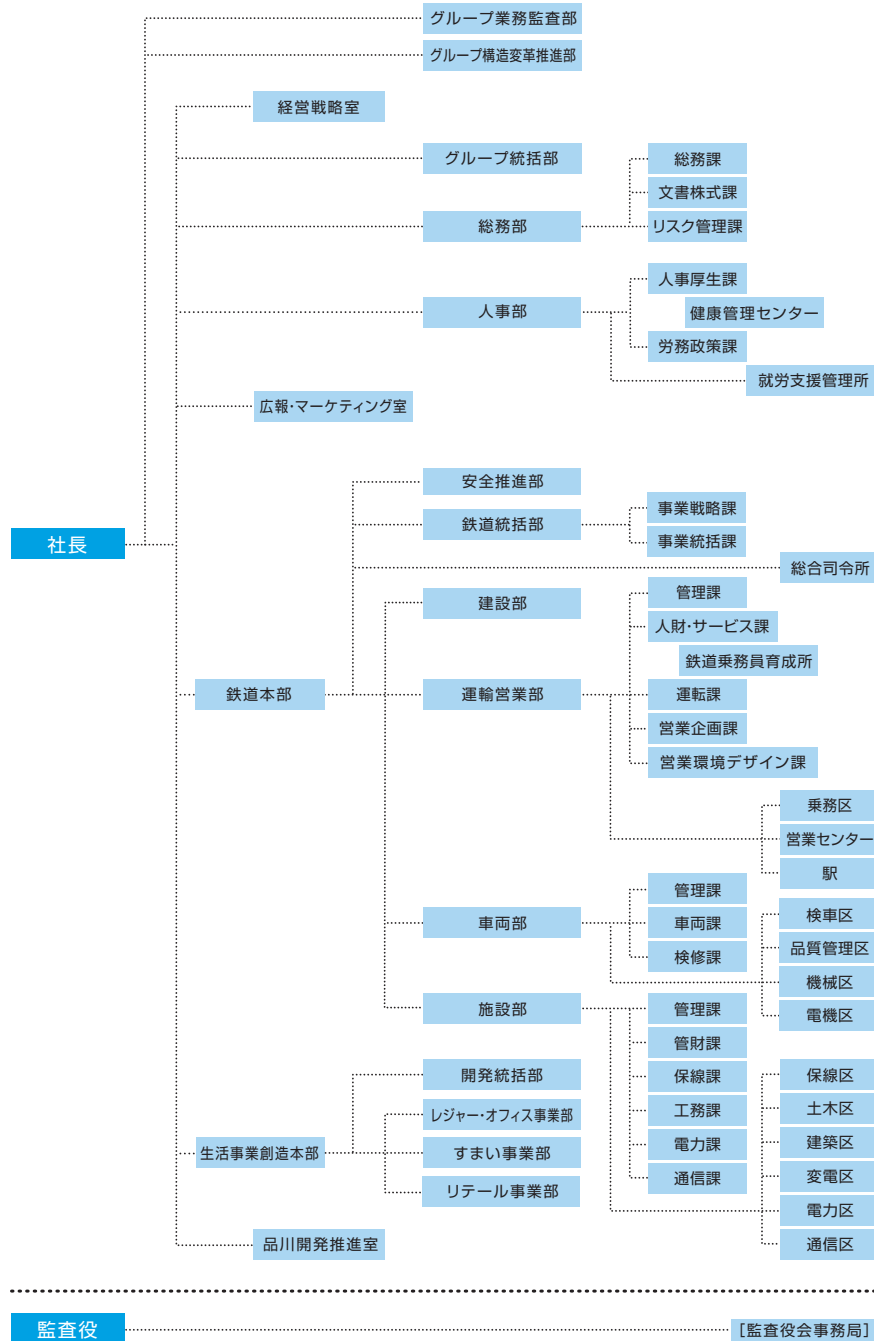
## 社歌

### 人間が好きだから - 京急の仲間達 -

作詞 田中京子 補作詞 荒木とよひさ 作曲 服部克久

- この空が好きだから 微笑が好きだから  
心の夢をふくらます 風色の未来をありがとう  
いま みんな光ってる いま 京急の仲間達  
この世界で暮してる 人間が好きだから  
この世界で暮してる 人間が好きだから
- この海が好きだから 優しさが好きだから  
瞳の中に映してる 風色の季節をありがとう  
いま みんな光ってる いま 京急の仲間達  
この地球で暮してる 人間が好きだから  
この地球で暮してる 人間が好きだから
- この街が好きだから ふれ合いが好きだから  
笑顔の花をゆらしてる 風色の希望をありがとう  
いま みんな光ってる いま 京急の仲間達  
この宇宙で暮してる 人間が好きだから  
この宇宙で暮してる 人間が好きだから

# 業務組織図



# 人員構成

部門別人員

区分	性別	人員(人)	平均年齢(歳)	平均勤続(年)
本社	男	526	42.83	18.94
	女	103	36.58	10.91
	計	629	41.81	17.62
現業	男	2,230	37.79	16.06
	女	150	30.57	6.71
	計	2,380	37.34	15.47
全社	男	2,756	38.75	16.61
	女	253	33.02	8.42
	計	3,009	38.27	15.92

所属別人員

部・室	性別	男(人)	女(人)	計(人)
グループ業務監査部		11	5	16
グループ構造改革推進部		3	-	3
経営戦略室		26	7	33
グループ統括部		21	4	25
総務部		14	9	23
人事部		58	14	72
広報・マーケティング室		57	14	71
鉄道本部	安全推進部	5	-	5
	鉄道統括部	12	2	14
	建設部	37	3	40
	運輸営業部	1,750	152	1,902
	車両部	250	3	253
	施設部	355	8	363
	総務司令所	37	1	38
生活事業創造本部	開発統括部	1	-	1
	レジャー・オフィス事業部	25	10	35
	すまい事業部	22	6	28
	すまい事業部	25	5	30
	リテール事業部	16	5	21
品川開発推進室		30	5	35
監査役会事務局		1	-	1
合計		2,756	253	3,009

年齢別人員

年齢	人員(人)
16~20歳	221
21~25歳	466
26~30歳	397
31~35歳	289
36~40歳	305
41~45歳	217
46~50歳	551
51~55歳	361
56~60歳	201
61歳以上	1

勤続別人員

年数	人員(人)
0~5年	1,124
6~10年	378
11~15年	281
16~20年	26
21~25年	91
26~30年	497
31~35年	396
36~40年	175
41年以上	41

# 沿革図

