

# 京急電鉄 会社概要

## 会社概要

社名／京浜急行電鉄株式会社 [Keikyu Corporation]  
 創立／1898 (明治31) 年2月25日 (前身：大師電気鉄道株式会社)  
 設立／1948 (昭和23) 年6月1日  
 本社／〒220-8625  
 神奈川県横浜市西区高島1丁目2番8号  
 資本金／437億円  
 代表者／取締役社長  
 原田 一之 (はらだ かずゆき)  
 従業員／2,911人  
 主な事業内容／交通事業  
 不動産事業  
 レジャー・サービス事業  
 流通事業  
 その他の事業

## 社紋



円形が企業の主体である電車・バスの車輪と、会社の団結とを象徴し、京急のイニシャルKと、片仮名のケの文字を、スピード感、安定感のある型にデフォルメし、この円と組み合わせたもので、Kの先端が円形の外側までシャープにつきでているのは、将来如何なる困難にあっても、その壁を突破して伸展していく力強さをあらわしています。

## ロゴ



## スローガン

### あんしんを羽ばたく力に —— 京急グループ

「安全」。それは、鉄道を中心とした京急グループにとっての社会的使命です。すべては、「安全」を守ることで「安心」につながり、その「安心」が、未来へ羽ばたく力となる。  
 このような想いを込めたスローガンが、この「あんしんを羽ばたく力に」です。「あんしん」という言葉によって、お客さまとともに未来を築くグループである、という宣言をし、「羽ばたく」という言葉によって、京急の躍進の象徴である「羽田」を意識させながら、さらなる前進の意思を表明します。

## 役員

取締役会長 (代表取締役)	石渡 恒夫	取締役社長 (代表取締役) 社長執行役員	原田 一之	取締役 副社長執行役員	小倉 俊幸
取締役 専務執行役員	道平 隆	取締役 専務執行役員	本多 利明	取締役 常務執行役員	浦辺 和夫
取締役 常務執行役員	渡辺 静義	取締役 常務執行役員	川俣 幸宏	取締役 執行役員	佐藤 憲治
取締役	友永 道子	取締役	寺島 剛紀	取締役	柿崎 環
常勤監査役	森脇 朗	常勤監査役	廣川 雄一郎	監査役	末綱 隆
監査役	須藤 修	執行役員	平位 武	執行役員	三原 弘之
執行役員	金子 雄一	執行役員	櫻井 和秀	執行役員	竹谷 英樹

※取締役友永道子、寺島剛紀および柿崎環の3氏は、社外取締役です。  
 ※常勤監査役森脇朗、監査役末綱隆および須藤修の3氏は、社外監査役です。

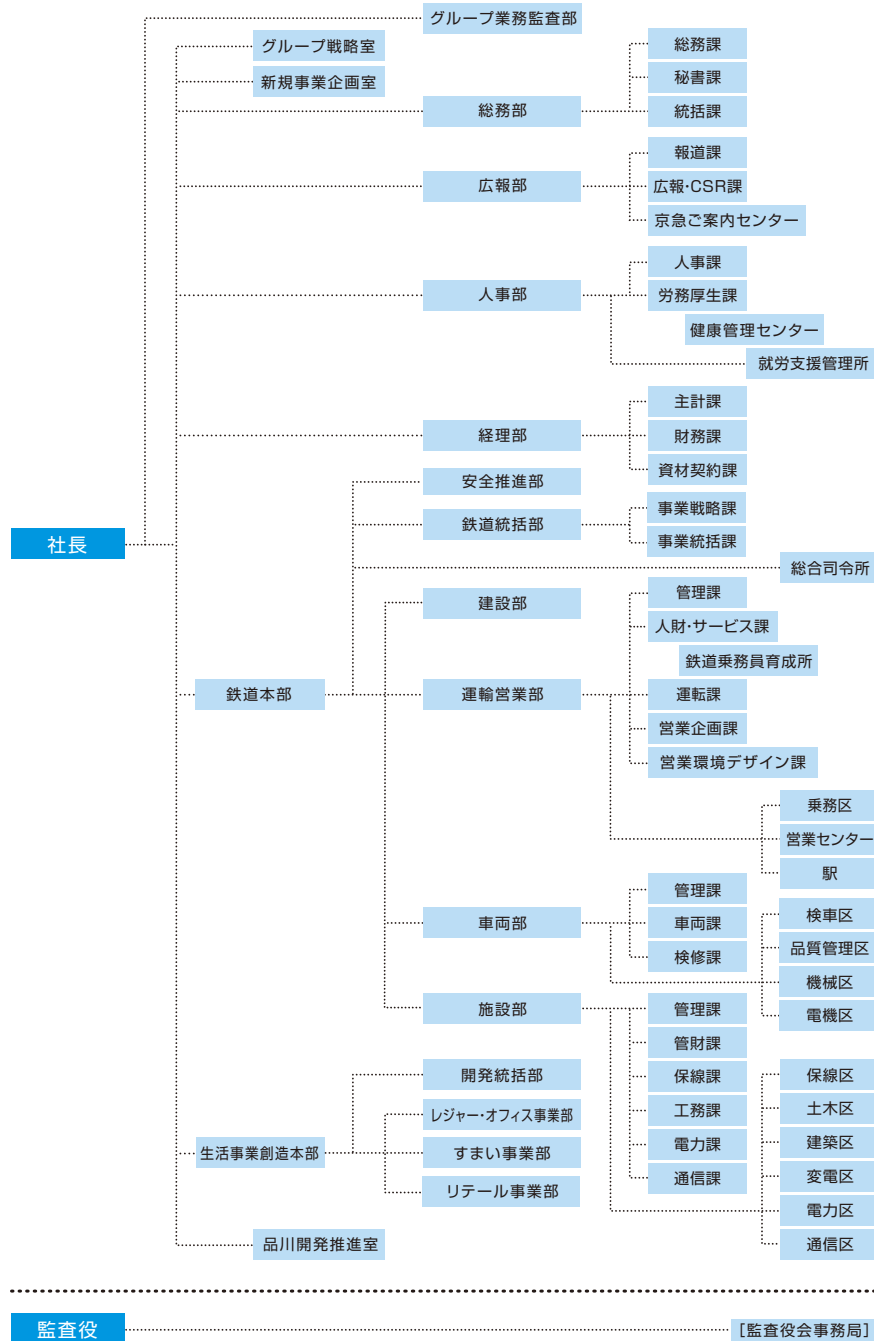
## 社歌

### 人間が好きだから - 京急の仲間達 -

作詞 田中京子 補作詞 荒木とよひさ 作曲 服部克久

- この空が好きだから 微笑が好きだから  
 心の夢をふくらます 風色の未来をありがとう  
 いま みんな光ってる いま 京急の仲間達  
 この世界で暮してる 人間が好きだから  
 この世界で暮してる 人間が好きだから
- この海が好きだから 優しさが好きだから  
 瞳の中に映してる 風色の季節をありがとう  
 いま みんな光ってる いま 京急の仲間達  
 この地球で暮してる 人間が好きだから  
 この地球で暮してる 人間が好きだから
- この街が好きだから ふれ合いが好きだから  
 笑顔の花をゆらしてる 風色の希望をありがとう  
 いま みんな光ってる いま 京急の仲間達  
 この宇宙で暮してる 人間が好きだから  
 この宇宙で暮してる 人間が好きだから

# 業務組織図



# 人員構成

部門別人員

区分	性別	人員(人)	平均年齢(歳)	平均勤続(年)
本社	男	493	43.23	19.49
	女	95	36.85	11.14
	計	588	42.20	18.14
現業	男	2,183	37.91	16.13
	女	140	30.36	6.12
	計	2,323	37.45	15.53
全社	男	2,676	38.89	16.75
	女	235	32.99	8.15
	計	2,911	38.41	16.05

所属別人員

部・室	性別	男(人)	女(人)	計(人)
グループ業務監査部		11	4	15
グループ戦略室		33	8	41
新規事業企画室		11	3	14
総務部		16	9	25
広報部		20	7	27
人事部		49	13	62
経理部		23	6	29
鉄道本部	安全推進部	5	0	5
	鉄道統括部	14	1	15
	建設部	34	3	37
	運輸営業部	1,708	142	1,850
	車両部	246	4	250
	施設部	354	7	361
	総合司令所	37	1	38
生活事業創造本部	開発統括部	19	6	25
	レジャー・オフィス事業部	28	6	34
	すまい事業部	21	6	27
	リテール事業部	20	4	24
	品川開発推進室	26	5	31
監査役会事務局		1	0	1
合計		2,676	235	2,911

年齢別人員

年齢	人員(人)
16~20歳	205
21~25歳	411
26~30歳	365
31~35歳	314
36~40歳	287
41~45歳	269
46~50歳	579
51~55歳	305
56~60歳	175
61歳以上	1

勤続別人員

年数	人員(人)
0~5年	1,199
6~10年	206
11~15年	253
16~20年	14
21~25年	112
26~30年	593
31~35年	337
36~40年	171
41年以上	26

# 沿革図

