

レジャー・サービス事業

- ホテル・旅館・飲食業
- 水族館・遊園地業
- レジャー施設・ゴルフ場業
- 広告代理業・旅行業

羽田空港へのアクセス利便性を生かしたビジネスホテル「京急EXホテル」「京急EXイン」を羽田空港周辺や都心部を中心に多店舗展開するほか、自然あふれる三浦半島において2つのホテルを運営しています。

また、温泉施設や水族館、ヨットハーバーなどのレジャー施設やゴルフ場の運営、京急沿線を中心とした広告代理業や旅行業などのさまざまなサービスを展開しています。

最寄り駅から徒歩5分以内の駅近ホテル

■京急イーエックスインホテルグループ

全館最寄り駅から徒歩5分以内（横須賀リサーチパークは駅からバス5分）の抜群のアクセスを誇る駅近ホテル。「京急EXイン」と、サービスを拡充し、従来のビジネスホテルからワンランク上のホテル「京急EXホテル」の2ブランドを展開しています。



訪日外国人が気軽に利用できるホステル

■plat hostel keikyu

京急電鉄は、『"platform"で繋がるホステル』『"ぶらっと"気軽に利用できるホステル』のコンセプトのもと、『plat hostel keikyu』としてホステル事業に参入しています。浅草エリアに展開する1号店・2号店に加え、2020年1月16日には同エリア三ノ輪に『plat hostel keikyu minowa forest』、同年3月27日には空港線沿いに『plat hostel keikyu haneda home』をオープンしました。それぞれ東京メトロ日比谷線の三ノ輪駅から徒歩5分、空港線の穴守稲荷駅から徒歩7分で、空港や観光エリアに近く、利便性の高いホステルです。京急グループでは、今後も見込まれるホステル需要の拡大に備え、新規出店を積極的に進めていきます。



海を望むロケーションが自慢の宿泊施設

■観音崎京急ホテル

都心から約1時間のリゾートホテル。全室オーシャンビューの客室からは東京湾が一望でき、天気の良い日には、対岸の房総半島と東京スカイツリー®を眺めることができます。地産地消にこだわった旬の食材を使用したレストラン、180度オーシャンビューのシーサイドガーデンチャペル、新たに油壺温泉を使用した露天風呂や炭酸泉を導入した温浴施設SPASSO（スパッソ）など、施設も充実。宿泊はもちろん、挙式、披露宴、同窓会などのパーティー、日帰りSPAなど、さまざまなニーズに対応しています。



snow peak glamping 京急観音崎

東京湾を臨む絶好のロケーションで屋外宿泊体験ができるほか、地元・三浦半島の食材をふんだんに使用した料理を、オーシャンビューのデッキスペースで楽しむことができます。また、世界的な建築家、隈研吾氏がデザインを手がけたモバイルハウスから食器・備品に至るまでスノーピーク社製品を採用、新しいスタイルのアウトドア体験をお客さまに提供しています。

■ホテル京急油壺 観潮荘

三浦半島油壺にある、小網代湾一望の温泉露天風呂が人気の和風ホテル。宿泊のほか日帰り入浴でも温泉を楽しめます。個室露天風呂付客室では源泉掛け流しにて油壺温泉を満喫でき、館内の「活魚レストラン潮彩」では、小網代湾の雄大な眺めとともに三崎まぐろや地元の海の幸をふんだんに使った料理が味わえます。全ての宿泊プランに、隣接する「京急油壺マリンパーク」の入園券がセットになっているのでお得です。



化石海水を源泉とした油壺温泉

Column

油壺温泉が楽しめる宿泊施設

2020年4月17日から利用開始となった油壺温泉は、地下1,500mの地層「葉山層群」から湧き出す微黄褐色の化石海水が源泉。保温・美肌効果があるといわれているこの温泉は、横須賀市走水にある観音崎京急ホテルにも運ばれており、併設されている温浴施設「SPASSO」でも楽しむことができます。東京湾に面しているこちらの施設では、浦賀水道を航行する船を眺めながら、ゆったりとした時間を過ごすことができます。

海に面したレジャー施設

■京急油壺マリンパーク

三浦半島の西南端にある海のレジャーランド。相模湾に生息する魚や大型のサメを常設する水族館「魚の国」、三浦半島の自然が詰まった「みうら自然館」、人気者のコツメカワウソをはじめ、希少な生き物たちが暮らす水辺や洞窟を再現した「かわうその森」など、エリアごとにさまざまな生き物や珍しい展示を見ることができます。屋内大海洋劇場「ファンタジウム」では、音響設備や照明を駆使したミュージカル仕立てのいるか・あしかパフォーマンスを毎日公演。水辺の生き物とのふれあいなどが体験できる「すいぞくかん学園」も人気で（有料・予約制）、ペットも入園できる水族館です（要手続）。また、2019年11月1日にオープンしたドッグランには愛犬と一緒に楽しめる遊具のほか、相模湾を望む丘などを配置して、公園としても楽しむことができます（ペット有料・要手続）。



イルカのジャンプ



コツメカワウソ

Column

三崎「魚市場食堂」

三崎水産物地方卸売市場2階の三崎「魚市場食堂」では、三崎まぐろをはじめ市場からその日に仕入れた新鮮なお刺身や地魚を使用したフライなど、地元素材が楽しめる定食や並びメニューを提供しています。毎朝6時から（日曜日のみ5時から）営業していますので、ゆっくりと朝食を食べてから魚市場を見学できるのも市場内の食堂ならではの魅力です。



■葉山マリーナ

日本におけるヨット発祥の地である葉山に立つ、歴史と伝統を誇るマリーナ。ヨットやモーターボートの艇置のほか、ビジターでショートクルージングやレンタルボートの体験もできます。さらに、複数のレストラン、マリウエアブランドを取り揃えたブティックや宴会場を併設した複合商業施設として、地元をはじめ遠方からも多くの方に利用いただいています。海の向こうに江ノ島や富士山を望むことができる絶好のロケーションから、夕日を見るスポットとしても人気です。



江ノ島・裕次郎灯台周遊クルージング

■油壺京急マリーナ

三浦半島のほぼ南端、諸磯湾の静かな入り江に位置する1962年開業のマリーナ。緑に囲まれた風景の先には相模湾、そして雄大な富士山が一望できます。ご契約のオーナーさま同士でコミュニケーションが楽しめるオーナーズルームのほか、パーティールーム、バーベキューエリアやデッキスペースなど施設も充実。日常を忘れて、ゆっくりと休日をご過ごすことができます。



||||| 緑に囲まれた癒やしの湯宿

■伊豆長岡温泉 京急ホテル

いでの里伊豆長岡温泉に佇む和モダンリゾートホテル。心も体もリフレッシュできる自慢の温泉は、源泉100%掛け流しの贅沢湯。アルカリ性単純温泉という泉質で、刺激が少なくお子さまや年配の方にもおすすめです。お食事は、伊豆長岡の地元素材や旬の食材を取り入れた季節の料理を提供しています。テニスコート、夏はガーデンプールも併設し、スポーツも楽しめるホテルです。



||||| 快適なプレーが楽しめるゴルフ場

■2つのカントリークラブ

爽やかな高原気候で年間を通じてコースコンディションの良い「長野京急カントリークラブ」と、南房総の温暖な気候で地形を生かしたアップダウンの少ないコースの「市原京急カントリークラブ」、2つのゴルフ場を運営しています。



長野京急カントリークラブ



市原京急カントリークラブ

||||| アミューズメント施設や飲食店が集まるレジャーランド

■BOAT RACE 平和島

全国24場あるボートレース場の一つで、東京湾の海水を利用し、6艇によるエキサイティングなレースが年間約180日開催されています。併設の外向発売所「BOAT RACE 平和島劇場」では、全国の開催場から1日最大12場144レースを昼夜発売。迫力の大画面で臨場感あふれるレース映像を楽しむことができます。



BOAT RACE 平和島劇場

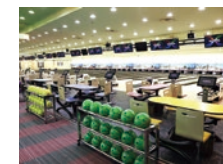
■BIG FUN平和島

ディスカウントストアでのショッピングから、ボウリング、ゲーム、カラオケ、シネマ・コンプレックス、スペースアスレチック「トンデミ」などのレジャーまで、ファミリーやカップルで1日中楽しむことができます。バラエティ豊かなお食事処や、癒やしの空間の天然温泉もあり、総合レジャーランドとして「遊ぶ・楽しむ・食べる」を提供しています。



平和島スターボウル

ワンフロア30レーン。10:00～翌5:00（祝前日以外の水・木曜日は24:00）まで営業しています。全レーンノンガターシステム対応なので、小さなお子さま連れのご家族にも楽しんでいただけます。また、実際に体を動かして楽しんでいただく、プロジェクションマッピングを使った、次世代体感型アトラクションゲーム「サイバースタジアム」も人気です。



天然温泉 平和島

東京屈指の天然温泉を年中無休、24時間楽しむことができます。都内でもめずらしい二段式岩盤浴やロウリュウイベントも人気。また、羽田空港の早朝便や深夜便を利用されるお客さま向けに、送迎バス付プランも提供しています。

Column

男女一緒に入れる岩盤浴のロウリュウが人気

都内最大級のサウナストープに、スタッフが厳選したアロマ水をかけると高温蒸気が発生。香りのよい熱風が体感温度を一気に上げることで発汗を促し、汗とともに毒素を体外へ排出できるのがロウリュウの良さ。天然温泉平和島では、ロウリュウが行われる岩盤浴へ男女一緒に入ることができ、また、クールダウンをして体を整えるための冷風室も完備していて、人気が高いです。



||||| 黒湯天然温泉を使った日帰り入浴施設

■天然温泉みうら湯 弘明寺店

14種類のお風呂とサウナが揃う日帰り温浴施設。人気の「黒湯炭酸泉」は、黒湯天然温泉が持つ保湿・美肌力に、血行を促すという炭酸泉が加わったことで、さらなる効果が期待できます。ほかにも、露天風呂やジェットバスなど、バラエティ豊かなお風呂が揃い、居心地の良い館内には、和洋中の味が楽しめるお食事処や、人気のネイル、手もみ・あかすり、エステなどリラクゼーション施設もあります。お一人さまからファミリーまで、存分に楽しむことができます。



|||| 有名店が揃うフードテーマパーク

■品達羽田

羽田空港第3ターミナル駅3階「ウィングエアポート羽田」内に、ラーメンフードコート「品達羽田」を展開。国内外のラーメンファンに、名店の味を提供しています。



|||| 沿線価値を高める快適なサービスの提供

■京急ロイヤルフーズ

沿線を中心に、東京・神奈川で「そば処 えきめんや」「焼肉BUSAN」「紅龍小吃^{ホンロンジャオチー}」「紅龍酒家」などの直営店舗や、「タリーズコーヒー」「ケンタッキーフライドチキン」「ヴィ・ド・フランス」などのフランチャイズ店舗など、さまざまな外食サービスを展開しています。安全で安心な「食・サービス」と、笑顔あふれる「空間」の提供により、皆さまが快適で暮らしやすいまちづくりに貢献します。



えきめんや品川店

■京急アドエンタープライズ

横浜・東京の2か所を営業拠点とし、各種メディアの媒体販売をはじめ、WEB制作、印刷物、イベント・キャンペーン、設計・施工ほか総合広告代理店として企画、実施しています。さらに旅行企画・人材派遣もあわせたワンストップ提案も可能で、多種多様なニーズに対応することができます。また、京急電鉄・京急グループ各社のさまざまな事業との連携を生かした京急グループならではの提案を展開しています。

