

# 京急電鉄 会社概要

## 会社概要

社名／京浜急行電鉄株式会社 [Keikyu Corporation]  
 創立／1898 (明治31) 年2月25日 (前身：大師電気鉄道株式会社)  
 設立／1948 (昭和23) 年6月1日  
 本社／〒220-8625  
 神奈川県横浜市西区高島1丁目2番8号  
 資本金／437億円  
 代表者／取締役社長  
 原田 一之 (はらだ かずゆき)  
 従業員／2,905人  
 主な事業内容／交通事業  
 不動産事業  
 レジャー・サービス事業  
 流通事業  
 その他の事業

## 社紋



円形が企業の主体である電車・バスの車輪と、会社の団結とを象徴し、京急のイニシャルKと、片仮名のケの文字を、スピード感、安定感のある型にデフォルメし、この円と組み合わせたもので、Kの先端が円形の外側までシャープにつきでているのは、将来如何なる困難にあっても、その壁を突破して伸展していく力強さをあらわしています。

## ロゴ

**KEIKYU**  
 京急電鉄

**KEIKYU**  
 京急グループ

## スローガン

**あんしんを羽ばたく力に** —— 京急グループ

「安全」。それは、鉄道を中心とした京急グループにとっての社会的使命です。すべては、「安全」を守ることで「安心」につながり、その「安心」が、未来へ羽ばたく力となる。  
 このような想いを込めたスローガンが、この「あんしんを羽ばたく力に」です。「あんしん」という言葉によって、お客さまとともに未来を築くグループである、という宣言をし、「羽ばたく」という言葉によって、京急の躍進の象徴である「羽田」を意識させながら、さらなる前進の意思を表明します。

## 役員

取締役会長 (代表取締役)	石渡 恒夫	取締役社長 (代表取締役) 社長執行役員	原田 一之	取締役 副社長執行役員	小倉 俊幸
取締役 専務執行役員	道平 隆	取締役 専務執行役員	本多 利明	取締役 執行役員	平位 武
取締役 常務執行役員	浦辺 和夫	取締役 常務執行役員	渡辺 静義	取締役 常務執行役員	川俣 幸宏
取締役 執行役員	佐藤 憲治	取締役 執行役員	佐々木 謙二	取締役 執行役員	友永 道子
取締役	寺島 剛紀	常勤監査役	森脇 朗	常勤監査役	廣川 雄一郎
監査役	末綱 隆	監査役	須藤 修	執行役員	上野 賢了
執行役員	三原 弘之	執行役員	金子 雄一	執行役員	櫻井 和秀

※取締役佐々木謙二、友永道子および寺島剛紀の3氏は、社外取締役です。  
 ※常勤監査役森脇朗、監査役末綱隆および須藤修の3氏は、社外監査役です。

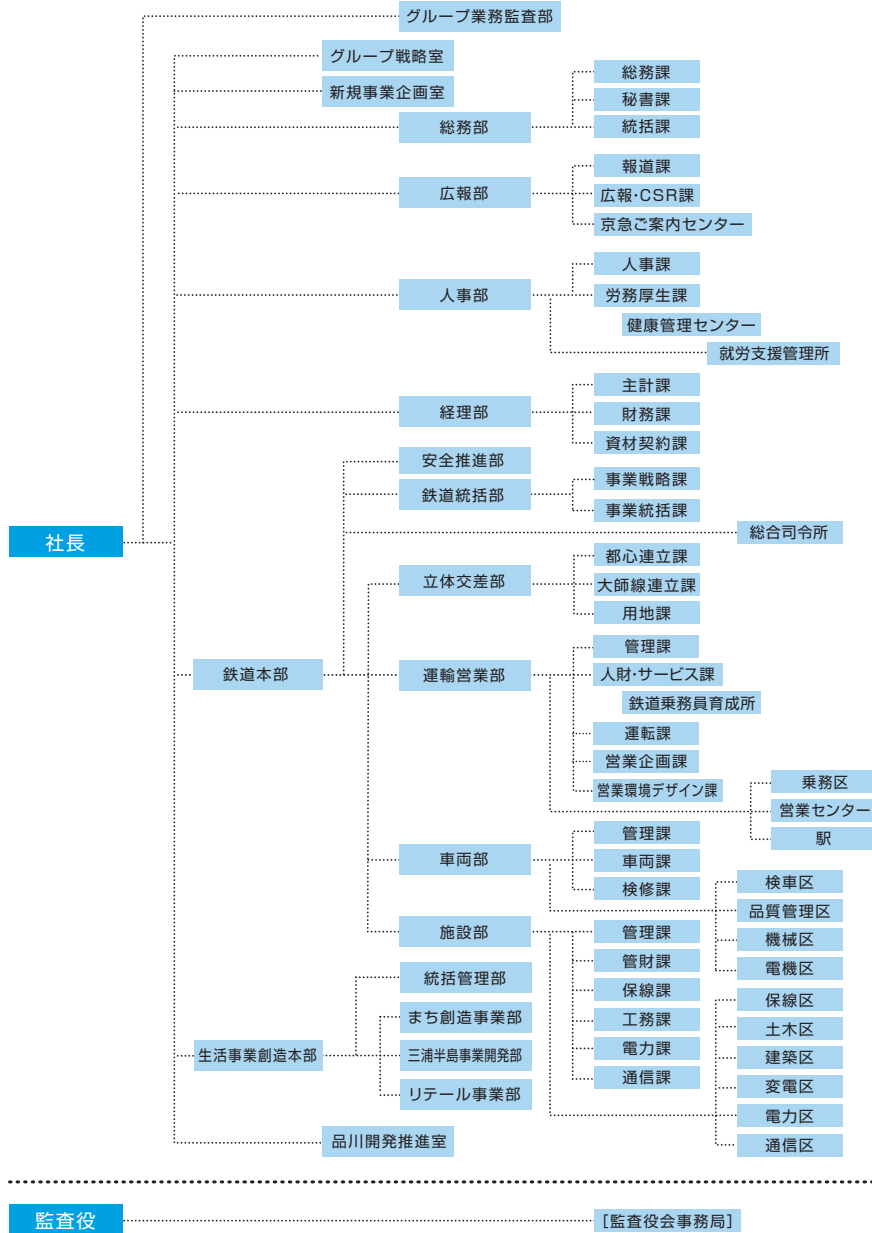
## 社歌

### 人間が好きだから-京急の仲間達-

作詞 田中京子 補作詞 荒木とよひさ 作曲 服部克久

- この空が好きだから 微笑が好きだから  
 心の夢をふくらます 風色の未来をありがとう  
 いま みんな光ってる いま 京急の仲間達  
 この世界で暮してる 人間が好きだから  
 この世界で暮してる 人間が好きだから
- この海が好きだから 優しさが好きだから  
 瞳の中に映してる 風色の季節をありがとう  
 いま みんな光ってる いま 京急の仲間達  
 この地球で暮してる 人間が好きだから  
 この地球で暮してる 人間が好きだから
- この街が好きだから ふれ合いが好きだから  
 笑顔の花をゆらしてる 風色の希望をありがとう  
 いま みんな光ってる いま 京急の仲間達  
 この宇宙で暮してる 人間が好きだから  
 この宇宙で暮してる 人間が好きだから

業務組織図



人員構成

部門別人員

区分	性別	人員(人)	平均年齢(歳)	平均勤続(年)
本社	男	468	43.80	20.04
	女	84	36.33	10.88
	計	552	42.66	18.64
現業	男	2203	37.68	15.81
	女	150	30.08	5.62
	計	2353	37.19	15.16
全社	男	2671	38.75	16.55
	女	234	32.33	7.51
	計	2905	38.23	15.83

所属別人員

部・室	性別	男(人)	女(人)	計(人)	
グループ業務監査部		10	4	14	
グループ戦略室		31	10	41	
新規事業企画室		11	3	14	
総務部		22	9	31	
広報部		20	7	27	
人事部		46	9	55	
経理部		20	6	26	
鉄道本部	安全推進部	5	0	5	
	鉄道統括部	16	2	18	
	立体交差部	25	3	28	
	運輸営業部	1707	150	1857	
	車両部	249	4	253	
	施設部	361	8	369	
	総合司令所	36	1	37	
	生活事業創造本部	統括管理部	26	4	30
		まち創造事業部	31	5	36
		三浦半島事業開発部	12	4	16
リテール事業部		19	2	21	
品川開発推進室	23	3	26		
監査役会事務局	1	0	1		
合計		2671	234	2905	

年齢別人員

年齢	人員(人)
16~20歳	195
21~25歳	401
26~30歳	362
31~35歳	335
36~40歳	283
41~45歳	343
46~50歳	557
51~55歳	265
56~60歳	163
61歳以上	1

勤続別人員

年数	人員(人)
0~5年	1172
6~10年	216
11~15年	224
16~20年	34
21~25年	193
26~30年	597
31~35年	272
36~40年	177
41年以上	20

沿革図

