

25182RK

2026年1月9日

〈京急百貨店 開店 30 周年記念〉九州の食と技が織りなす 14 日間  
第 30 回大九州展

ラーメンの名店が集結！平日限定 1,500 円均一弁当も。親善大使が九州の魅力をお届け！

京急グループの株式会社京急百貨店（本社：横浜市港南区，社長：金子 新司，以下 京急百貨店）は、2026年1月15日（木）から1月21日（水）までを第1弾，1月23日（金）から1月29日（木）までを第2弾とする計14日間，京急百貨店 30 周年記念『第 30 回 大九州展』を開催いたします。

今回の大九州展では、九州の食と工芸が一堂に集結いたします。食は第1弾・第2弾で店舗を入れ替え計74店、工芸では第1弾・第2弾で計15店舗が出店し、食と工芸を合わせ全89店舗が集結いたします。

第1弾のイトインでは、【福岡県 博多らーめん Shin-Shin】の豚骨ラーメンをご用意。スープが絡む細麺と飲み干したくなるほどの旨みの特徴です。さらに、ミニイトインでは【長崎県 バーガーショップ ベルビーチ】の佐世保バーガーが登場いたします。

第2弾のイトインでは、【福岡県 博多新風】による白とんこつ、黒とんこつに加え、今回は旨みと辛みのバランスが絶妙な、京急百貨店オリジナル赤とんこつが新登場いたします。また、【大分県 萬天楼】の日田焼きそばがミニイトインに新登場いたします。

さらに、店内で調理した出来たての商品をそのままお持ち帰りいただける実演販売を開催。九州「芋」特集では、壺焼きいも専門店【福岡県 はにぼて】の焼きいもドーナツやパフェが初登場。そのほかにも、さまざまな九州の銘菓やスイーツを取り揃えています。

そして、京急百貨店 30 周年記念として、平日限定「1,500 円均一弁当」を第1弾・第2弾ともに、お買い求めやすい価格にてご用意いたします。加えて、各階特設会場では九州の工芸品を販売し、1月15日（木）には福岡親善大使が来場するなど、九州を満喫できるイベントも予定しております。

九州の名物グルメから伝統工芸まで、魅力満載の14日間。九州ならではの逸品を存分にお楽しみいただけます。詳細は別紙のとおりです。



1月15日（木）～29日（木）まで九州の魅力が詰まった『第30回 大九州展』開催

◆◆京急百貨店 開店 30 周年記念『第 30 回 大九州展』について◆◆

開催日 2026 年 1 月 15 日 (木) ~29 日 (木)

《第 1 弾》1 月 15 日 (木) ~21 日 (水)

《第 2 弾》1 月 23 日 (金) ~29 日 (木)

**※1 月 22 日 (木) は、店舗入替のため開催はございません。**

開催場所 7 階催事場ほか

※1 月 21 日 (水), 29 日 (木) 7 階催事場での開催は 17:00 までです。

※各階の九州工芸につきましては会期が異なります。

※都合により急遽、期間や営業時間、出店社が変更となる場合がございます。

1. 九州の味をその場でお召し上がりいただけるイートインコーナー

※ラストオーダーは各日 19:30 まで, 1 月 21 日 (水), 29 日 (木) は 16:30 まで

《第 1 弾》

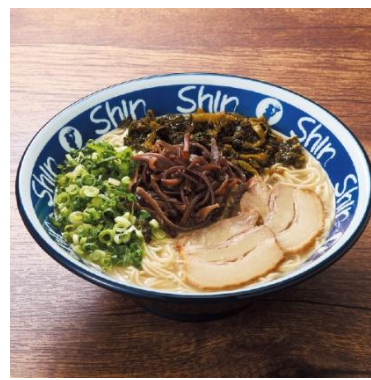
【福岡県 博多ら一めん Shin-Shin】

シンプルな細麺に飲み干したくなるほどの豚骨スープ!



煮たまごら一めん

(1 杯) …1,080 円 (税込)



高菜ら一めん

〈各日限定 30 杯〉

(1 杯) …1,030 円 (税込)

《第 2 弾》

【福岡県 博多新風】

白と黒のとんこつラーメンに加え, 京急百貨店オリジナル赤とんこつも登場!



濃厚で上品なスープ

味玉白とんこつ

(1 杯) …1,200 円 (税込)



焦がしニンニクの  
マー油が効いた一杯

味玉黒とんこつ

〈各日限定 50 杯〉

(1 杯) …1,400 円 (税込)



旨みと辛みのバランスが  
絶妙な一杯

味玉旨辛赤とんこつ

〈各日限定 30 杯〉

(1 杯) …1,500 円 (税込)

## 2. 九州「芋」特集 (一例)



どこを食べても焼きいもづくし!

**新登場** 実演【福岡県 はにぼて】

まるごと熟成焼きいもパフェ

(1杯) …990円 (税込)



甘さ控えめ4種のいも餡入り

**新登場**【福岡県 はにぼて】

熟成焼きいもドーナツ

(1コ) …各400円 (税込)



宮崎の郷土菓子

実演【宮崎県 味のくらや】

からいも団子

(6コ) …960円 (税込)

## 3. 京急百貨店 開店30周年記念 平日限定1,500円均一弁当 (一例) ※お一人さま2折まで

《第1弾》



実演【長崎県 対馬の季節】

特選本マグロ重

(1折/各日限定30折)

1,500円 (税込)



実演【長崎県 菜緒家】

レモンステーキ&角煮丼

(1折/各日限定30折)

1,500円 (税込)

《第2弾》



実演【鹿児島県 白水乃蔵】

三種のあか牛重

(1折/各日限定30折)

1,500円 (税込)

## 4. できたてをその場でお召し上がり!ミニイトイン (8席)

※ラストオーダーは各日19:30まで, 1月21日(水), 29日(木)は16:30まで

《第1弾》



【長崎県 バーガーショップ ベルビーチ】

長崎和牛のベーコンチーズバーガーAセット

(1セット) 2,410円 (税込)

※長崎和牛のベーコンチーズバーガー (単品)

は各日限定20コとなります

《第2弾》



**新登場**【大分県 萬天楼】

日田焼きそば

(1食) 880円 (税込)

## 5. できたてをご自宅でお召し上がり！実演販売（一例）

《第1弾》



**新登場**【長崎県 対馬の季節】

京急百貨店オリジナル  
紅白鉄火弁当

(1折/各日限定30折) …1,080円 (税込)  
※お一人さま2折まで

《第2弾》



【宮崎県 チキン南蛮専門店 金の皿】

チキン南蛮

(100g) …540円 (税込)

《第1弾》・《第2弾》



【福岡県 かさの家】

梅ヶ枝餅

(5コ) …900円 (税込)

《第1弾》・《第2弾》



【長崎県・五島 三井楽水産】

五島鬼鯖棒鮓

(1本) …3,780円 (税込)

## 6. 九州ならではの当地スイーツ（一例）

《第1弾》



阿蘇で採れたブランド牛乳で作られた  
チーズを使用した濃厚生チーズケーキ。

**初登場**【熊本県 南阿蘇菓子 1592】

濃厚生チーズケーキ 1592

(3コ入) …640円 (税込)

《第2弾》



カスタードをサンドし、黄桃とパイナップルが  
のった長崎定番のショートケーキ

**初登場**【長崎県 長崎 梅月堂】

シースクリーム (冷凍)

(2コ) …1,080円 (税込)

## 7. 各階にて販売！九州の伝統が息づく匠の逸品

《第1弾》



【鹿児島県 喜多つげ製作所】

さつまつげブラシ（ミニ5列）

馬・桜3輪 箱入り（約4.5cm×15cm）

〈限定5点〉23,430円（税込）

■ 7階特設会場①

1月15日（木）～21日（水）17:00まで



【鹿児島県 薩摩錫器工芸館】

薩摩錫器タンブラー打ち目柄（容量260ml）

〈限定10点〉16,500円（税込）

■ 3階婦人雑貨売場【オウ マルシェ】

インマルシェ③

1月15日（木）～21日（水）17:00まで

<第2弾>



【長崎県 出口さんご】

紅馬ペンダントリング（2.5×1.5×0.8cm）

858,000円（税込）

■ 7階特設会場①

1月23日（金）～29日（木）17:00まで



【熊本県 メルドレス】

大島紬刺し子入

ジャンパースカート（13号 絹100%）

〈現品限り〉107,800円（税込）

■ 3階婦人雑貨売場【オウ マルシェ】正面入口

1月22日（木）～28日（水）18:00まで

## 8. イベント情報

(1) 「福岡親善大使」國崎 成美さん来場

日 時 1月15日（木）10:00より

会 場 7階催事場

(2) ご来店プレゼント

日 時 1月15日（木）10:00より ※なくなり次第終了

会 場 7階催事場

ご来場の方、先着300名さまに「マルタイラーメン（2人前）」  
をプレゼントいたします。

※お一人さま1回限り



(3) 京急百貨店 開店 30 周年記念『京急百貨店アプリ限定 ラーメン 100 円クーポン』

会 期 1月15日(木) から29日(木) まで

京急百貨店アプリクーポンをご提示のうえ、

第一弾【博多らーめん Shin-Shin】，第二弾【博多新風】の

ラーメンをご注文の方，各先着3,000名さまに

「ラーメンを100円引き」いたします。

※お一人さま各1回限り



**9. お客さまのお問い合わせ先**

京急百貨店 TEL. 0570-045-848 (ナビダイヤル) 【受付時間 営業時間内】

以 上