

2016年5月10日



花ひらく、笑顔のストーリー。

20TH
ANNIVERSARY
KEIKYU

京急百貨店開店20周年記念 大信州展

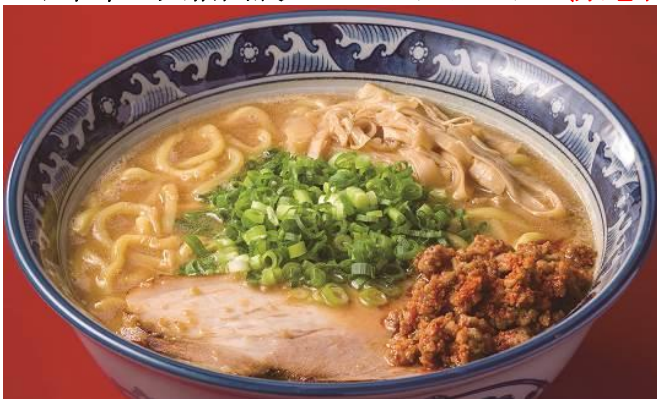
「コラボメニュー」や「幻の地鶏メニュー」も登場

京急グループの京急百貨店（所在地：横浜市港南区，社長：上野 賢了）では、2016年5月18日（水）から5月24日（火）までの期間，7階催事場および新・横浜家族の店にて「大信州展」を開催いたします。本年のオススメグルメは、佐久名物の安養寺（あんようじ）みそを使用した「七代目助屋」と長野市の唐辛子専門店「八幡屋磯五郎」がコラボしたイートインメニューや、希少価値の高い上田の地鶏「真田丸」を使用したチーズ専門店「アトリエ・ド・フロマージュ」の絶品メニュー、「桜井甘精堂」のカフェ『栗の木テラス』で提供されるモンブランなど、会場内にはイートインコーナーも含め41店舗が出店します。

そのほか、伝統の名工芸では個性豊かな作家の作品をセレクトした、「安曇野クラフト作家展」や、信州の銘酒がその場で味わえる銘酒バーもご用意いたします。またイベントでは、NHK大河ドラマ「真田丸」の舞台である上田市にスポットをあて、「信州の歴史と文化を訪ねて」をテーマに長野県観光PRを含めたパネル展を行います。

詳細は別紙のとおりです。

◆本年の大信州展 オススメグルメ（京急百貨店 限定メニュー）



<イートイン>

【八幡屋磯五郎×七代目助屋】コラボメニュー

信州芳醇安養寺（あんようじ）コク味噌らーめん
（1人前）900円（税込）

安養寺のみそを使用した濃厚なスープに八幡屋磯五郎の七味唐辛子で味付けした挽肉をトッピングした会場内オリジナルメニューです。上田市にある【麵匠 佐蔵 F U B U K I】濃厚魚介豚骨味噌らーめんもご用意しています。



<イートイン>幻の地鶏「真田丸」を使用したチーズ工房
が生み出す絶品メニュー

【アトリエ・ド・フロマージュ】

上田地鶏「真田丸」の焼きチーズカレー

<各日限定50点>（1人前）1,100円（税込）

肉質が良く歯ごたえがある上田地鶏「真田丸」を使用し、チーズ専門店のチーズをふんだんにのせた焼きチーズカレーです。

別紙

◆◆◆ 大信州展 詳細について ◆◆◆

日時 5月18日(水)～24日(火) 7日間 ※最終日は17時にて閉場いたします。
場所 7階催事場, 新・横浜家族の店
出店数 食品41店(イトインコーナー3店舗), 工芸16店
お客さまのお問合せ先 京急百貨店 TEL.045-848-1111(代表) [営業時間内]

◆数々の信州グルメ



＜イトイン＞

【戸隠蕎麦 山故郷(やまざと)】

信州御膳(ざるそばと山菜天ぷら, 信州地鶏の<各日限定500コ お1人様4個まで>
炊き込みご飯, 漬物) <各日限定50膳> (1人前) 1,600円(税込)



【桜井甘精堂】(栗の木テラス)

「栗の木テラス」モンブラン

(1個) 400円(税込)

※混雑時は「人数確認券」をお配りいたします。



【信濃路うさぎや】

あんずロールケーキ
(1本) 810円(税込)

◆長野県アンテナショップ

「銀座NAGANO」特別販売会

場所 1階京急線上大岡駅改札口前特設会場

時間 各日午前11時～午後7時

(最終日は午後5時まで)



◆信州伝統の名工芸

「安曇野クラフト作家展」

場所: 3階正面入口



㊤【横尾弘美】グリーンネックレス花器 5,940円(税込)

㊤【十色屋】ショルダーバッグ 14,580円(税込)



◆イベント情報

1. ご来場プレゼント(各日先着200名さま)

※プレゼントをお求めの方は, 1階緑のエレベーターより7階催事場にお越しください。

5月18日(水)・19日(木)

「アルクマキャンディ」をプレゼントいたします。



2016ミス松本「上田 幸歩」

(うえだ さちほ)

2. 「NHK大河ドラマ 真田丸」パネル展/真田の郷めぐりパネル展

信越自然郷パネル展・長野県観光PRコーナー

日時 5月18日(水)～24日(火) 各日11時～17時(最終日は15時まで)

場所 京急百貨店・ウィング上大岡3階連絡通路

3. 真田丸グッズフェア

日時 5月18日(水)～24日(火) 各日11時～17時(最終日は15時まで)

場所 1階京急線上大岡駅改札口前特設会場