

京急電鉄 会社概要

会社概要

社名／京浜急行電鉄株式会社 [Keikyu Corporation]
 創立／1898 (明治31) 年2月25日 (前身：大師電気鉄道株式会社)
 設立／1948 (昭和23) 年6月1日
 本社／〒108-8625
 東京都港区高輪2丁目20番20号
 資本金／437億円
 代表者／取締役社長
 原田 一之 (はらだ かずゆき)
 従業員／1,856人
 主な事業内容／交通事業
 不動産事業
 レジャー・サービス事業
 流通事業
 その他の事業

社紋



円形が企業の主体である電車・バスの車輪と、会社の団結とを象徴し、京急のイニシャルKと、片仮名のケの文字を、スピード感、安定感のある型にデフォルメし、この円と組み合わせたもので、Kの先端が円形の外側までシャープにつきでているのは、将来如何なる困難にあっても、その壁を突破して伸展していく力強さをあらわしています。

ロゴ

KEIKYU
 京 急 電 鉄

KEIKYU
 京 急 グ ル ー プ

スローガン

あんしんを羽ばたく力に —— 京急グループ

「安全」。それは、鉄道を中心とした京急グループにとっての社会的使命です。すべては、「安全」を守ることで「安心」につながり、その「安心」が、未来へ羽ばたく力となる。

このような想いを込めたスローガンが、この「あんしんを羽ばたく力に」です。「あんしん」という言葉によって、お客さまとともに未来を築くグループである、という宣言をし、「羽ばたく」という言葉によって、京急の躍進の象徴である「羽田」を意識させながら、さらなる前進の意思を表明します。

役員

取締役会長 (代表取締役)	石渡 恒夫	取締役	友永 道子	常勤監査役	猿田 明里
取締役社長 (代表取締役)	原田 一之	取締役	平位 武	常勤監査役	國生 伸
取締役副社長	小倉 俊幸	取締役	上野 賢了	監査役	末綱 隆
常務取締役	道平 隆	取締役	大賀 祥介	監査役	須藤 修
常務取締役	廣川 雄一郎	取締役	浦辺 和夫		
常務取締役	本多 利明	取締役	渡辺 静義		
取締役	武田 嘉和	取締役	川俣 幸宏		
取締役	佐々木 謙二	取締役	佐藤 憲治		

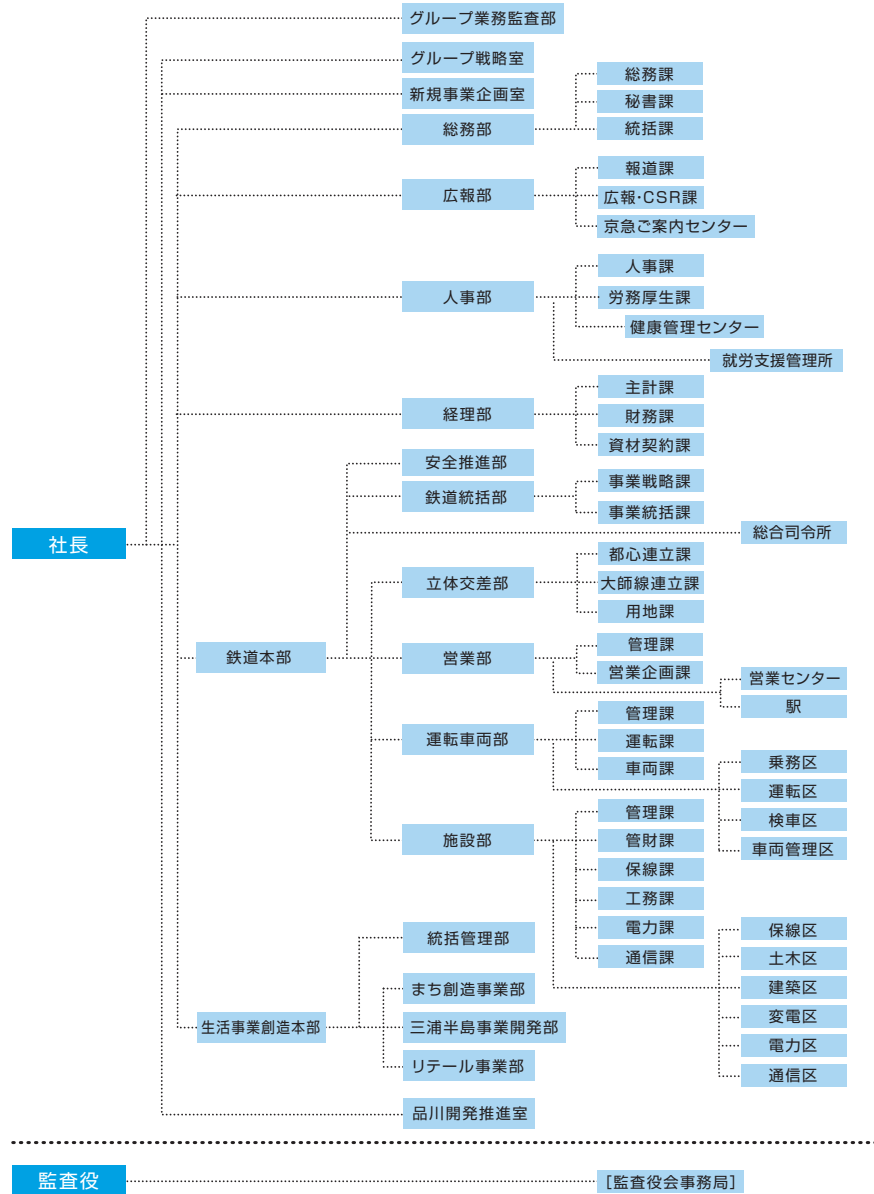
社歌

人間が好きだから - 京急の仲間達 -

作詞 田中京子 補作詞 荒木とよひさ 作曲 服部克久

- この空が好きだから 微笑が好きだから
 心の夢をふくらます 風色の未来をありがとう
 いま みんな光ってる いま 京急の仲間達
 この世界で暮してる 人間が好きだから
 この世界で暮してる 人間が好きだから
- この海が好きだから 優しさが好きだから
 瞳の中に映してる 風色の季節をありがとう
 いま みんな光ってる いま 京急の仲間達
 この地球で暮してる 人間が好きだから
 この地球で暮してる 人間が好きだから
- この街が好きだから ふれ合いが好きだから
 笑顔の花をゆらしてる 風色の希望をありがとう
 いま みんな光ってる いま 京急の仲間達
 この宇宙で暮してる 人間が好きだから
 この宇宙で暮してる 人間が好きだから

業務組織図



人員構成

部門別人員

区分	性別	人員(人)	平均年齢(歳)	平均勤続(年)
本社	男	389	43.02	20.02
	女	72	34.09	11.02
	計	461	41.11	18.09
現業	男	1351	36.02	14.05
	女	44	33.01	8.06
	計	1395	36.01	14.02
全社	男	1740	37.09	15.08
	女	116	34.02	10.02
	計	1856	37.06	15.04

所属別人員

部・室	性別	男(人)	女(人)	計(人)
グループ業務監査部		7	6	13
グループ戦略室		25	8	33
新規事業企画室		10	2	12
総務部		20	7	27
広報部		15	7	22
人事部		50	9	59
経理部		20	5	25
鉄道本部	安全推進部	6	0	6
	鉄道統括部	12	3	15
	立体交差部	18	0	18
	営業部	28	7	35
	運転車両部	1060	38	1098
	施設部	348	10	358
	総合司令所	31	1	32
生活事業創造本部	統括管理部	17	2	19
	まち創造事業部	24	5	29
	三浦半島事業開発部	12	3	15
	リテール事業部	16	1	17
	品川開発推進室	19	2	21
監査役会事務局		2	0	2
合計		1740	116	1856

年齢別人員

年齢	人員(人)
16~20歳	57
21~25歳	286
26~30歳	261
31~35歳	245
36~40歳	176
41~45歳	367
46~50歳	277
51~55歳	130
56~60歳	57
61歳以上	0

勤続別人員

年数	人員(人)
0~5年	641
6~10年	254
11~15年	103
16~20年	82
21~25年	286
26~30年	297
31~35年	112
36~40年	78
41年以上	3

沿革図

