

なぎさ

京急のまちマガジン
TOWN MAGAZINE NAGISA OF KEIKYU
August 2017 No.604

特集 横須賀エリア

ヨコスカブランドの
パン屋さん



海の電車

「次は三浦海岸」

アナウンスとともに私の目は車窓へと釘付けになる。

家々の向こうキラキラ光る海に、

もうすぐ到着する三崎口に、鼓動が高まる。

いつもそのワクワクは、

幼い頃に、様々なところへと連れて行ってくれた、

父の助手席の記憶を脳裏に蘇らせる。

窓の外を後ろへと流れ、

移り変わる景色に目を凝らしたものだ。

都会へと上京した今、

荒浜浜沖に美しく沈む夕陽、波のさざめき、

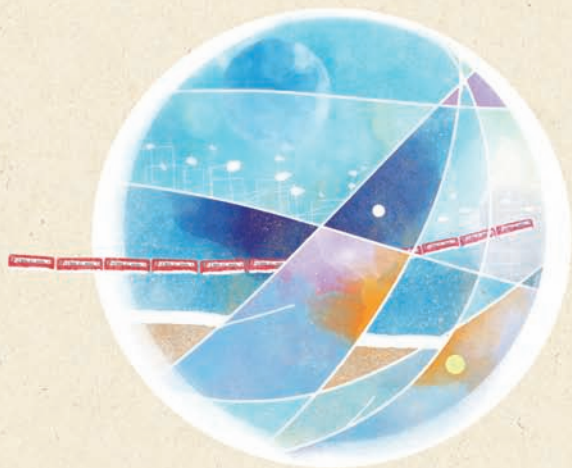
日々違う顔を見せる海で過ごすひとときは

きらりと輝く硝子玉の様に、大切な時間となった。

雑踏の中、心の奥の硝子玉を月明かりに透かす。

飽くことのないテーマパークへ想いを馳せる。

硝子玉の向こうに、私を運ぶ海の電車が見える。



あなたにとっての京急を詩にしてみませんか？

「忘れられないあの日の車内アナウンス」「お父さん、3年前に見た三浦海岸の夕陽を覚えていますか？ あれから……」

京急沿線の思い出、お気に入りの電車や駅、車窓の風景など、『なぎさ』に掲載する詩を募集しています。

■応募方法／はがきか封書、またはEメールに下記必要事項をご記入の上、ご応募ください。

詩とタイトル(詩は300字程度)、郵便番号、住所、氏名(匿名希望の場合はペンネームも)、年齢、性別、電話番号、(Eメール応募の場合)メールアドレス、本誌のご感想

※掲載された方には京急オリジナルQUOカード(1,000円分)を進呈します。※作品の掲載発表は冊子の発行をもって代えさせていただきます。応募作品は返却いたしません。誤字など応募作品に一部加筆・修正させていただく場合があります。※応募作品の使用権は京浜急行電鉄(株)に帰属します。発表の作品に著作権侵害等が発生した場合、一切の責任は負いかねます。

■締め切り／8月21日(月)消印有効

■応募先／〒108-0074 港区高輪 3-25-23 京急第2ビル 3F(株)京急アドエンタープライズ『なぎさ』604号 詩募集係

E-mail : nagisa.hiroba@keikyuu-ad.co.jp

特集 横須賀エリア

ヨコスカ・ブランドのパン屋さん

三方を海に囲まれた三浦半島。

その自然の恵みをひとつの形にしたパンが横須賀で人気を呼んでいる。

色とりどりの地元野菜をゴロンとのせた総菜パンが看板メニューの「soil」。

農家を繋げて、ヨコスカ・ブランド商品をつくったお話です。



Milk bread with
béchamel sauce

Focaccia with
basil sauce

小さなパンで 地元・横須賀の野菜を語る

店の厨房を開けるのは早朝4時。毎日、野菜の声に耳を傾ける。それから、「本日のパン」のメニューを考える。「県立大学」駅の改札を出ると、香ばしい匂いが海風に乗ってふわりとやって来た。駅に直結しているパン屋「soil by HOUTOU BAKERY」は2019年1月にオープン。パン職人の小森俊幸さんは、採れたての横須賀野菜を手に、煮る・蒸す・焼くなど、素材を活かした野菜のレシピに日々奮闘している。パンの仕込みに加えて野菜の仕込みもあるため、1種類の商品をつくるのに半日以上かかることも。大量生産はできないが、野菜の旬や仕上がりに合わせてつくるパンは一期一会。日常をカラフルに彩って、ちよつぷり幸せな気持ちにしてくれる。

野菜は、収穫したその日に届けてくれる農家と直接契約。店のオーナー、(有)モリ・ワールドの森 証人^{まさひと}さんが畑に足を運び、食べてみて、「コレだと思うものを購入する。森さんいわく、「地産地消の意識ではなく、地元の野菜がおいし」から使っています」。

「浦賀」駅構内にある1924(大正

Focaccia with
basil sauce



Focaccia with
cinnamon syrup and
garlic paste



Hard bread with
béchamel sauce



右から順に、「季節野菜のピゼッタ」(421円)、「クロックマダム」(334円)、「ラディッシュと卵のタルティーヌ」(367円)、「かぼちゃづくしのピゼッタ」(399円)、「カラフルじゃがいもとベーコンのタルティーヌ」(399円)。メニューや味付けは野菜の旬で日々替わる。



日常を彩る、心ときめく パンをつくりたい

大阪の名店で修業を積み、地元・横須賀に戻って来た小森さん。老舗のパン屋が多い横須賀で、きれいな見た目と旬を味わえる上質なパンづくりをこだわる。ソースからすべて自家製。市場経由より2〜3日早く入手する野菜は鮮度抜群、果実のようにジューシーだ。

13)年創業の「法塔ベーカリー」も同グループの店。戦前から軍港として栄えた横須賀は、文化も商売も軍人たちの生活と共にあった。他よりも一足早く海外文化が入って来るこの街に、パン文化が醸成されたのは自然の流れ。そこに森さんは、時代に合わせた横須賀独自のブランドを添えようと、地元野菜を主に役にしたパンづくりへと舵を切った。

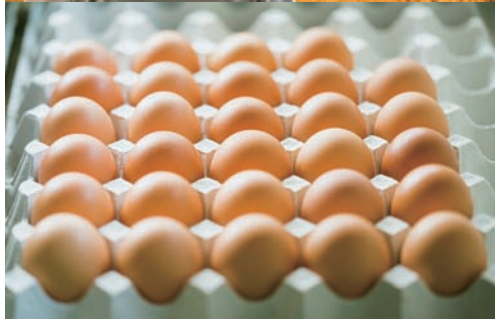
ミネラル豊富な土壌の三浦半島では、一年中野菜が採れる。中でも横須賀エリアは粘土質で、土から栄養が流れ出さず野菜に溜まるのだとか。畑で使う鍬が通常より長いのは、水分を含むと重くなり、不足すると硬くなる、扱いにくい土を耕すため。「有機野菜や、無農薬」という肩書きよりも、農家さんの人柄を信頼している」と森さんが話すのは、彼らのそうした苦労を見ているからだ。

長井地区のナスビ畑では、農家の岩澤安史さんが収穫中。「風が吹いて葉が当たるとナスビに傷がつく」と、寸分の狂いもなく斜めに傾けた支柱が整列する。几帳面な岩澤さんが色、カタさ、糖度にこだわり、10年かけて完成させたトマトを使った「岩澤安史の丸ごとトマトクロワッサン」は2〜4月の期間限定、「Soji」の人気商品だ。

一方、林地区の丘陵地をくねくねと軽トラックで登ると、永野優子さんが育てた一面黄金色の小麦畑に到着。1反の畑で収穫された小麦はすべて、「Soji」のパン生地に使われる。「横須賀の農作物で、まだないものを」と出荷先のあて

畑と食卓を結ぶ、横須賀プライドで繋がるネットワーク





もなくつくっていたところ、森さんと出会った。永野さんの小麦を使った生地は、甘みがあってもっちりした食べ応え。野菜のおいしさを引立たせる。

「最近ではSNSなどの情報を見て、都内から大量に買いに来るお客さまもいらしゃいます。『soil』のパンで、横須賀の恵みを一番おいしいときに味わってもらえることを誇りに思います」



これからぐんぐん育つネギの苗床を背に語る森さん(左)と、この畑を育てる鈴木優也さん。



小麦

安田農家

横須賀ブランドの卵の生産の他、このエリアでは珍しい少量多品種野菜の先駆者。姿形よりもおいしさ重視！野菜は鶏糞を肥料にして、減農薬で栽培する。



うずまきピーツ



かぼちゃ

永野農家

利益よりもチャレンジ精神！横須賀に“ないものづくり”のアイデアで、小麦畑を開墾した。収穫の時期には、「soil」のスタッフたちも手伝っている。



夏はかぼちゃやトマト旬。カラフルで賑やかな盛りつけに！

本日の「季節野菜のピゼッタ」関連図

彩り野菜が12種類、ゴロンとったピゼッタは、その日に収穫された旬の野菜で構成される。時期によって作り手も品種も異なる野菜、だからこそ表情や味が毎日違って、いつ見ても食べても、新鮮な感動が生まれる。



小森シェフ

(株)YAF

(ヨコスカアグリファミリー) 値崩れや生産ロスが生じる農業のあり方を変えるため、2016年に設立。三浦半島の飲食店や農家のメンバーで構成される。



新タマネギ



緑のズッキーニ



鈴木農家

「YAF」の立ち上げメンバーのひとり。「農業をカッコよくしたい!」という情熱の下、「こんな野菜があったらいいな」という購入者(飲食店)の声に日々耳を傾ける。



オレンジと黄色のニンジン

岩澤農家

「当たり前のをちゃんとつくる」をモットーに、温度や風よけ、土壌管理を徹底し、色・形がきれいな野菜づくりを心がける。



Fresh eggs!



見どころをチェックしてお出かけ!
おさらい
INFO
 LET'S CHECK OUT THE SIGHTS

食材や地元の名産など、
 京急の電車に乗って
 “ヨコスカの恵み”をゲット!

安田養鶏場

お手頃価格で購入できる、朝採れ野菜と卵の直売所。週末には遠方から買い付けに来る人も。卵は鉄分豊富な「アトムくん」など3種類。

☎046-856-1694 ㊟横須賀市長坂4-18-17 / 「三崎口」駅からバスで約19分、〈佐島入口〉下車、徒歩約8分 ㊟9:00～18:00 ㊟年中無休(元旦を除く) ㊟地玉子「しおさい」(L15個入り)410円他

横須賀ビール

オーナーの下澤敏也さんは、「YAF」の代表。食材も家具もほとんどが横須賀産で、店内はまるで地元のショールーム。自家栽培の生姜をたっぷり使ったクラフトビールが人気。

☎046-874-8588 ㊟横須賀市大滝町1-23 / 「横須賀中央」駅から徒歩約8分 ㊟10:00～22:00 ㊟不定休 ㊟クラフトビール「YOKOSUKA FOREST GINGER」540円(グラス)他

相模湾



大型農産物直売所 すかなごっそ

JAが運営する横須賀・葉山・逗子の農産物が揃う大型直売所。2011年にオープンし、“横須賀野菜”の名を首都圏に広めた。約400名の生産者の名前が付いた商品群に個性が光る。

☎046-856-8314 ㊟横須賀市長井1-15-15 / 「三崎口」駅からバスで約10分、〈小根岸〉下車、徒歩約1分 ㊟9:30～18:00(イトイン・さかな館は17:00まで) ㊟水曜日(祝日の場合営業) ㊟農作物は時価



Let's have a drink!

freshly baked bread

soil by HOUTOU BAKERY

運営する(有)モリ・ワールドの店舗には、「soil」「法塔ベーカリー」の他、上大岡駅の京急百貨店で系列ブランド「カフェ・ド・クルー」の商品を販売。そこでは、2010年「日本全国ご当地パン祭り」で人気投票第1位に選ばれた「よこすか海軍カレーパン」(251円)が人気。衣はカリッ、中はもっちりジューシーだ。

☎046-874-6622 ㊟横須賀市安浦町2-29-1 / 「県立大学」駅直結 ㊟9:00～19:00 ㊟休日 ㊟季節野菜のピゼッタ421円他



京急電鉄の謎 ⑩

羽田への道(一)

1902～56年の
穴守線

「海の家」入場券を含む穴守線往復割引乗車券は「みうら海水浴きっぷ」のはしり?!

京急電鉄(当時の京浜電気鉄道)が、空港線の前身である穴守線の営業を開始したのは、1902年のこと。五穀豊穰と商売繁盛の神として人気を博していた穴守稲荷神社の参拝客を見込んでのことだった。当時の神社二帯(羽田付近)は、風光明媚な景勝



開業直後の
穴守線羽田空港駅(1956年)

History of Airport Line
空港線の歩み

- 1902(明治35)年
穴守線が営業開始
- 1945(昭和20)年
稲荷橋駅～穴守駅まで営業休止
- 1956(昭和31)年
羽田空港駅開業 なぎを
劇刊!
- 1963(昭和38)年
穴守線を空港線に改称

地。温泉旅館や料理屋などで門前町が形成され、大変な賑わいだったという。そこに京急電鉄は運動場や海水浴場、海の家、プールを開設。積極的に開発を行い、羽田は同社の重要拠点へと発展したのだった。

一方、1931年に羽田に東京飛行場(通称羽田飛行場)ができた。しかし間もなく、時代は戦争へ。東京飛行場も穴守線も、瞬く間に戦時色に染まった。

1945年の敗戦後、東京飛行場はHANE D A A R M Y A I R B A S E

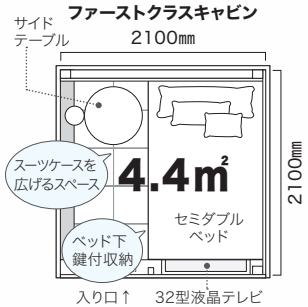
に撤去できず、また工事関係者の事故などが相次いだそうで、穴守さまが怒ったのではないかと、という噂もまったとか……。その後の1952年、一部占領が解除され、HANE D A A R M Y A I R B A S Eは東京国際空港(通称羽田空港)に、穴守線も返還され再復線化を果たした。かつての勢いを取り戻すかのように、空港はターミナルビルを建設し、京急電鉄も1956年に羽田空港駅を開業。当時は駅から空港まで連絡バスを運行する距離だったが、京急電鉄にとって羽田はホームのような存在。いつかは乗り入れようと、1963年に穴守線を空港線へと改称したものの、翌年、ひと足早く空港に乗り入れたのは東京モノレールだった。東京オリンピックが開催された年のことだ。

(続く)

—いま、見えてくる京急沿線の未来 File.10—

空港にある近未来的なホテル?!

ファーストキャビン羽田ターミナル1



「ファーストクラスキャビン」の室内は、通常のカプセルホテルの4倍の空間

英国に本社を置く「VOC」社は、日本発祥のカプセルホテルを未来的だと捉え、ロンドンのヒースロー空港に「ヨーテル」というホテルをつくった。逆輸入的に、「ヨーテル」にヒントを得て、機能的こそが日本らしいと、進化したカプセルホテルを展開するのが「ファーストキャビン」だ。全国の観光地や主要交通機関のすぐそばに、現在12施設を展開している。中でも「ファーストキャビン羽田ターミナル1」は、羽田空港第1旅客ターミナル内唯一の宿泊施設だ。空港内に、旅の前後を静かにゆっくり過ごせる空間ができた。深夜・早朝便の飛行機を利用する旅行者で予約が埋まっている。

[DATA] ☎03-5757-8755 住 大田区羽田空港 3-3-2 羽田空港第1旅客ターミナル1F
 時 チェックイン19:00 / チェックアウト10:00
 料 (ファーストクラス) 宿泊6,000円、ショートステイ1,000円/1H(10:00~19:00)、早朝ショートステイ3,000円/3H(5:00~10:00)
 (ビジネスクラス) 宿泊5,000円、ショートステイ800円/1H(10:00~19:00) ※2Hから利用可能

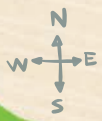


<http://first-cabin.jp/>

内装は落ち着きのある木目調で、客室は飛行機のファーストクラスをイメージ。空間の不要な「間」を削ぎ落とし、ベッドの上でくつろげるコンパクトな造りでは、カプセルホテルならではの特徴だ。1時間から利用できる「ショートステイ」プランもあり、出張ビジネスパーソンが「ちょっとひと休み」にも利用する。また、キャビンアテンダントのような制服に身を包んだスタッフの「おもてなし」も、ファーストクラス。多言語対応の挨拶マニユアルもあり、ゲスト出身国のミニ国旗を用意してお出迎え。羽田空港を拠点に日本を旅する外国人に向けての準備も万全だ。

予算や時間、快適性と、わがままな旅のプランにも応えてくれる、ニュータイプの宿泊施設。幅広い層がトランジット感覚で過ごせる空間で、近未来的なひとときを。

川崎競馬
場内には、手ぶら
プランやお子さまプランなど
ファミリーが気軽に利用
できるBBQ場もあるよ!



親子で大師線に乗って、
関東三大本山のひとつ
「川崎大師平間寺」から
スタンプラリーに
参加しよう
▶詳細はP15

多摩川



至川崎大師



全国餃子まつり in かわさき
9月23日(土・祝)・24日(日)

川崎競馬場に、宇都宮、浜松そし
て地元川崎など全国のご当地餃
子が集まる、日本最大級の餃子
イベントが登場。

☎045-421-6660 各9:30~16:30
🎫餃子パスポート200円(小学生以上、
当日会場にて購入可) ※餃子購入には
餃子パスポートの提示が必要です(餃子
購入代は別途)。餃子パスポート収益の
一部は、被災地の義援金になります。

川崎競馬場

富士見公園
テニスコート

川崎競輪場

富士通
スタジアム川崎
(旧川崎球場)

ひと駅ごとに行きたいまち

京急線 普通電車の旅

vol.55 

けいきゅうかわさき
京急川崎駅編

夏休みは川崎で遊ぶと学ぶ!

品川から京急に乗って約10分。好アクセスの
「京急川崎」駅周辺には、実は、体験型レジャー
施設がたくさん。テクノロジー、スポーツ、歴史、
アウトドア……。ワクワクの先に、夏休みの
自由研究のテーマが見つかるかも。今年の
夏は、家族で川崎へGO!

この街で夏休みを 楽しむポイント 5

- 1 都内や横浜のお友達も集まりやすい立地
- 2 東芝未来科学館の静電気発生装置でハリネズミに?!
- 3 食事やお茶は京急の電車を見ながら「ウイング川崎」で
- 4 ショッピングも充実。お買物したいママは別行動OK!
- 5 駅ナカ「東照」の和菓子は親子に嬉しいおみやげ

A. 富士通スタジアム川崎

かつては「川崎球場」として、王選手の700号ホーム
ランなどの名場面を生んだ日本スポーツ界の歴史的
遺産ともいえる場所。現在は様々なスポーツ観
戦や練習などができる、アクティブな親子必見の
スポットに。8月26日(土)・27日(日)にはアメリカン
フットボールの国内トップリーグ「Xリーグ」が開幕!

☎044-276-9133 (10:00~20:00) ④川崎市川崎区富士見
2-1-9 ※各施設の利用時間、イベント等の詳細はHP(<http://kawasaki-fujimi.com/>)へ





E. 川崎競馬場

時速60kmの速さで駆け抜ける馬の白熱したレースに、子どもも大人も大興奮！乗馬体験イベントや芝生広場、大型遊具も備わった、アウトドア派のパパ&ママも注目するエンタメ性抜群の競馬場。

☎ 044-233-6701 住 川崎市川崎区富士見1-5-1
 🌐 HP (<http://www.kawasaki-keiba.jp/>)にてご確認ください。※バーベキューは要予約

多摩川…
見晴らし公園

日没後は、
対岸に幻想的な
夜景が広がる

409
m

9



ラゾーナ川崎プラザ★東芝未来科学館 コラボスタンプラリー

うちわにスタンプを集めて、オリジナルのデジタル火花を打ち上げよう！

開催期間/8月27日(日)まで
 各日10:00~16:30(受付終了16:00)

ラゾーナ
川崎プラザ

140



ウイング
川崎

缶バッジは全3色。
どれが当たるか
お楽しみ！



大師線120周年記念「京急オリジナル缶バッジ」 和菓子500円以上購入でプレゼント！

老舗和菓子店「御菓子処 川崎屋 東照」でおみやげと電車の缶バッジをゲットしよう。『かわっぴら餅』（6枚入り810円）は、包装紙も大師線仕様。

☎ 044-244-5221 住 京急川崎駅構内(大師線ホーム) 🕒 10:00~20:00 休 無休※プレゼントは8月10日(木)開始、なくなり次第終了

馬ナカで
おみやげ



D. 東芝未来科学館

東芝が目指す未来のスマートコミュニティを体験できるサイエンススポット。照明、空調の最新技術と共にビルの管理を体験できる『ビルタッチ』や1/100万ミリの世界を体験できる『ナノライダー』など、ゲーム感覚で未来の世界に触れられる。スマホやテレビゲームよりハマっちゃう！

☎ 044-549-2200 住 川崎市幸区堀川町72-34
 スマートコミュニティセンター(ラゾーナ川崎東芝ビル)2F
 🕒 10:00~17:30(土・日・祝日は18:00まで) 休 月曜日(祝日除く)他 🆓 無料(小学生以下は保護者同伴)



画像提供:東京ガス(株)「食」情報センター

C. 東京ガス キッチンランド川崎

豊富なコースの中からお好みのコースを選び、1回から参加できる料理教室。親子、子ども向けコースでは、五感を使い楽しく料理ができる。

☎ 044-211-8172 住 川崎市川崎区小川町6-1 東京ガス1F 休 月曜日他 🍽️ 子どもコース(小3~6)2,000円、親子コース(4歳~小2と保護者の2人1組)4,000円他 ※詳細はHP(<http://www.tg-cooking.jp/>)へ



カフェは3Fの駅側で、
電車が間近を走る
絶好のフオトスポット



フオトスポット
発見!



思わず撮りたくなる、この街の魅力。
撮った写真は「#京急なごさ」をつけてInstagramに投稿しよう!

B. ウイング川崎

グルメ、雑貨、リラクゼーションなど厳選された店舗が並ぶショッピングプラザ。4Fには夏休みの工作の類も楽しい味方、手芸用品店「ユザワヤ」も。

☎ 044-233-8673 住 「京急川崎」駅直結 🕒 ショッピング10:00~21:00、レストラン11:00~23:00 ※一部の店舗では営業時間が異なります 休 不定休

大人の讃歌

第4回大本山スタンプラリー開催記念

大本山3社めぐりバスツアー

成田山新勝寺・川崎大師平間寺・高尾山薬王院を巡る旅



「成田山新勝寺」で護摩焚きを見学した後は、「高尾山薬王院」の宿坊に宿泊して精進料理。翌日は「川崎大師平間寺」で初心者向け写経体験と、普段は見られない五重塔内を見学。仏教の神秘や歴史に触れ、心身共にリフレッシュ！

■開催日 / 10月13日(金)～14日(土)※1泊2日 ■集合場所と時間 / 京急線「横浜」駅北口改札外に8:00 ■コース / 「横浜」駅～(貸切バス)～「成田山新勝寺」～米屋観光センターにて昼食～(移動)～高尾山口よりケーブルカー～「高尾山薬王院」宿坊にて夕食、宿泊～朝のおつとめ、朝食他～(移動)～川崎大師前「はやま」でそば膳の昼食～「川崎大師平間寺」～(移動)～「横浜」駅周辺で解散(16:00頃) ■募集人数 / 40名さま(大人限定、最少催行人員20名) ■ツアー料金 / 22,000円(1泊4食付き。宿泊は4～5名さま程度の男女別の相部屋となります) ■応募受付開始 / 8月4日(金)10:00 ■お問い合わせ / 03-5767-9717(平日9:30～18:00京急観光) ■詳しい旅行条件を説明した書面をお渡しいたします。ご確認の上、お申し込みください。

宿坊に泊まる!

■京急電鉄 × 京成電鉄 × 京王電鉄

第4回 電車で行く大本山スタンプラリー

京急、京成、京王沿線にある真言宗智山派大本山の「川崎大師平間寺」「成田山新勝寺」「高尾山薬王院」でスタンプを集めて、プレゼントをもらおう!各寺院でオリジナル台紙にご朱印をいただけるキャンペーン(別途ご朱印代)や、インスタグラムの公式アカウントdaihonzan_cpをフォローして、各寺院にまつわる写真を#daihonzan_cp付きで投稿すると、抽選でプレゼントがもらえるキャンペーンも。各社車両のヘッドマークにもご注目!



■実施期間 / 8月1日(火)～10月31日(火) ■応募締切 / 11月6日(月) ■スタンプラリープレゼント / (全制覇賞)「宿坊体験ツアー(3組6名さま)」または「ホテルランチ券(6名さま)」(Wチャンス賞)「オリジナルお着(200名さま)」(A賞)いずれか2つのスタンプを集めた方: ①大本山3寺院お土産セット ②京急・京成・京王電鉄3社オリジナルグッズ詰め合わせ (B賞)1つのスタンプを集めた方: 京急・京成・京王電鉄オリジナルクリアファイルセット ■Instagramプレゼント / Amazonギフト券1,000円分(10名さま) ■スタンプ設置場所と最寄駅 / 「川崎大師平間寺」(京急大師線「川崎大師」駅)「成田山新勝寺」(京成線「京成成田寺」駅)「高尾山薬王院」(京王線「高尾山口」駅) ■詳細 / http://www.daihonzan-cp.com/ ■お問い合わせ / 03-5789-8686 (京急ご案内センター)

PRESENT

京急オリジナルクオカード 1,000円分 5名さま

はがきに ①郵便番号・住所・電話番号、②氏名・年齢、③本誌の入手場所、④今号で面白かった記事、⑤本誌デザイン・内容についてのご感想、をご記入のうえ、ご応募ください。

締め切り **8月21日(月)必着**
※当選者の発表は、賞品の発送をもって代えさせていただきます。

宛先 / 〒108-0074 港区高輪3-25-23 京急第2ビル3F (株)京急アドエンタープライズ「なぎさ」604号 プレゼント係

次号は2017年10月1日(日)発行予定です



のりかえなしで
都心へGO!

都営浅草線

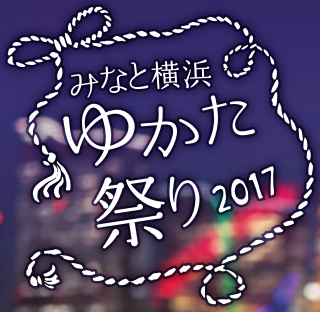
見上げる
ピアガーデン

押上駅

テーマは「MATSURI」。東京スカイツリー®を見上げながら、神輿をイメージした焼きしゃぶ鍋を楽しもう!

☎050-3188-9944 東京スカイツリータウン®4Fスカイアリーナ ☎9月24日(日)まで / 11:00～22:30(LO)





夏のよこはまは
ゆかたがパステル
DATE
7/15(土)~8/13(日)

ゆかたや甚平を着てくるとオトク!
楽しいイベントも盛りだくさん!

今年もSOLIDEMOが応援大使!



「第56回 輝く!日本レコード大賞」新人賞受賞



みなと横浜ゆかた祭り 公式ホームページ
yokohama-yukata.jp

公式ツイッター @yukata_matsuri
公式 Facebook みなと横浜ゆかた祭り
公式Instagram yukata_matsuri

ゆかた祭り注目イベント情報

各イベントの詳細は、公式パンフレットまたは、公式ホームページをご覧ください。

8/9(水)・9/7(木)
2017マリンシャトル
サマーナイトクルーズゆかた祭り
料金 大人1名3,500円(税込) 小人1名2,500円(税込)
※通常大人1名6,000円

8/11(金・祝)・12(土)・13(日)
みなと横浜ゆかた祭り
フィナーレイベント
LIVE スペシャルゆかたライブ(SOLIDEMO・GEM ほか)

主催 みなと横浜ゆかた祭り2017実行委員会 BAY QUARTER INTERCONTINENTAL MARINE SHUTTLE SOGO KEIKYU 京急電鉄

協賛
株式会社王将フードサービス/日産自動車株式会社/株式会社資生堂/横浜ポルタ/そご写真館(渡邊写真社)/ハクビ京都きもの学院/株式会社伊藤園/イトーヨーカドー/京急ストア/京急百貨店/ココ・コーライストジャパン株式会社/サントリービバレッジソリューション株式会社/市民フロア/スターホテル横浜/株式会社HiLife/横浜赤レンガ倉庫/スカイビル/マルイシティ横浜/横浜・八景島シーパラダイス/かながわ信用金庫/ボッカサッポロフード&ビバレッジ株式会社/横浜きものステーション/カップヌードルミュージアム/着物レンタルあき/京急フードサービス株式会社/株式会社クリエイトニング/山陽印刷株式会社/四五六菜館/株式会社ゼットン/三井アウトレットパーク 横浜ベイサイド/ホテルニューグランド/オービー横浜/横浜マリナタワー/ロイヤルウイング/ローズホテル横浜
※イベントは天候等の事情により中止となる場合がございます。※掲載の内容は予告なく変更・中止となる場合がございます。予めご了承ください。
※各施設、各テナントへのご質問やご要望等は対応し兼ねます。

事務局 ゆかた祭り実行委員会 フリーダイヤル / 0120-101-784 (10:00~17:00 土日・祝を除く)

後援/横浜市文化観光局・横浜商工会議所 協力/横浜市交通局・スパークリングフライド・横浜高速鉄道・一般社団法人QUEEN International・くるなび・横浜駅東口はまテラス有効活用委員会 衣装協力/ハクビ京都きもの学院



京急線の時刻や運賃など緊急に関するお問い合わせは
京急ご案内センター (平日9:00~19:00 土日祝日9:00~17:00)
※営業時間は変更になる場合がございます。
03-5789-8686 / 045-441-0999
京急ホームページ www.keikyu.co.jp

KEIKYU
京急電鉄